

Fremtidens Bibliotek

Borgernes demokratiske væksthuis

03. juni 2024



Indhold

1. Opgaven	4
2. Bibliotek før og nu	5
3. Situation	7
4. Byggeprogram	20
5. Fremtidens bibliotek	28

Fremtidens Bibliotek

Opgavebeskrivelse

Bibliotekets ledelse ønsker at udvide de fysiske rammer med en multianvendelig tilbygning, som skal styrke bibliotekets mulighed for at arbejde med formidling og fællesskabende aktiviteter på nye måder.

Den nye facilitet skal give mulighed for at afvikle kultur- og debatarrangementer i bibliotekets åbningstid uden at kompromittere andre af de mange aktiviteter, der blomster om kap på Svendborg Bibliotek.

Bibliotekets position som videnscenter for borgernær formidling af litteratur og kultur skal styrkes yderligere, og biblioteket skal være drivkraft for udvikling af de nye fællesskaber, som samfundsudviklingen kalder på.

Derudover skal de mange nuværende fællesskaber, som i dag findes på biblioteket løbende fodres med ny energi, så biblioteksrummet også i fremtiden kan inddrages af gode lokale partnere, som f.eks. SAK Kunstbygning, Danmarks Forsorgsmuseum, Naturama, Demensby Svendborg og Verdensmålsby Svendborg og mange flere.

Ønsket er, at skabe et fleksibelt fællesrum, et atmosfærefyldt mødested, som f.eks. kan indtages af kulturaktører, borgergrupper, skoleklasser, daginstitutioner, foreninger, læseklubber, studiegrupper, nydanskere og deres sprogtrænere, strikkeklubber, brætspillere, lokale græsrodder mv.

Dette vil være en tiltrængt udvidelse af bibliotekets offentligt tilgængelige areal og helt konkret gøre biblioteket synligt for kommunens borgere som en moderne ramme om aktiviteter, møder og arrangementer.

Fremtidens bibliotek skal udvikles med omtanke. Der ønskes et langtidsholdbart bibliotek med højt til loftet. Biblioteket skal være funktionelt, hyggeligt, fleksibelt og til gavn for kommunes borgere.

Bibliotek før og nu

Bibliotek før og nu

Bibliotek er en samling bøger, håndskrifter, kort, film, bånd etc. og det sted, hvor disse referencematerialer opbevares. Der skelnes mellem flere bibliotekstyper:

Et folkebibliotek har til formål at fremme oplysning, uddannelse og kulturel aktivitet ved at stille bøger, tidsskrifter, lydbøger og andre egnede materialer til rådighed såsom musikbærende materialer og elektroniske informationsressourcer, herunder internet og multimedier.

Citeret fra lov om biblioteksvirksomhed
Wikipedia



Tåsinge Bibliotek i Troense i 1951.
Foto: Birthe Melchior/Ritzau Scanpix

Folkebibliotekerne

De danske folkebiblioteker skal fremme viden og være rammen for oplysning, uddannelse og kulturel aktivitet for alle borgere.

Biblioteket skal både fastholdes som et fysisk sted, og udvikle de nye ydelser. Det afspejler sig i det brede udvalg af materialer, som bibliotekerne stiller til rådighed, i form af bøger, tidsskrifter, musik, internet og multimedier.

Bibliotekerne under forandring

Bibliotekernes samfundsmæssige betydning som informations-, videns- og kulturformidlende institution bliver både forandret og forstærket med en voksende informationsmængde. Det fysiske rum bliver i stigende grad brugt til meget andet end avislæsesal og udlån af bøger og som kulturinstitution er bibliotekerne under forandring.

Målsætninger

Målet for folkebibliotekerne er at de skal udfolde sig i fire rum – inspirationsrummet, læringsrummet, møderummet og det performative rum. Idealet er, at de fire rum skal støtte op om hinanden i realisering af bibliotekets overordnede formål.

En anden målsætning er, at bibliotekerne skal indgå partnerskaber med andre offentlige tilbud. Partnerskab er et andet vigtigt element i udviklingen af biblioteket og dets tilbud til borgerne. Partnerskaber skal bidrage til, at biblioteket bliver mere tilgængeligt ved, at borgerne møder biblioteket i nye sammenhænge.

Kulturministeriets hjemmeside

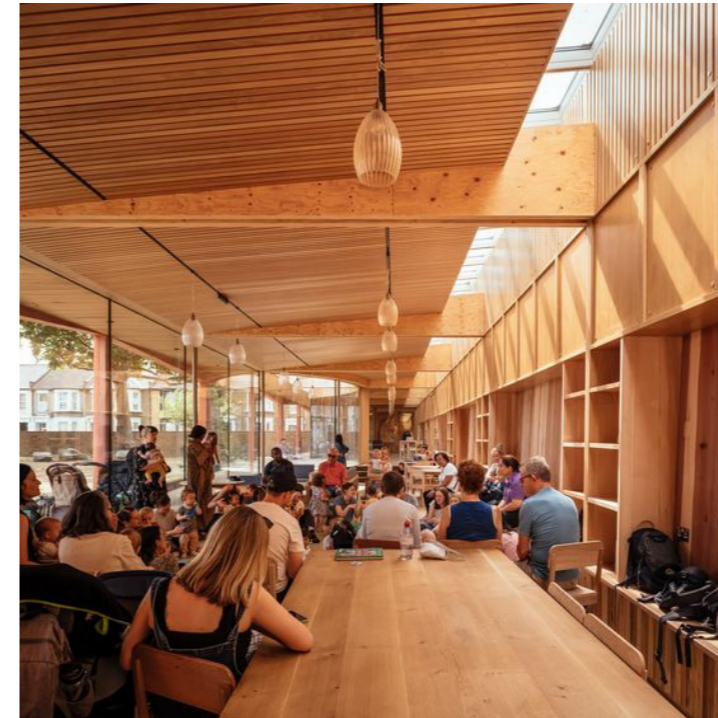
Situation

Svendborg bibliotek i dag og i fremtiden

Fremtidens bibliotek er udset til at være Borgernes Demokratiske Væksthus, der oplyser, udforsker og afholder kulturelle- og samfundsrelaterede arrangementer for mennesker i alle aldre.

Bibliotekets position som videnscenter for borgernær formidling af litteratur, kultur og dannelse skal styrkes yderligere, og biblioteket skal være drivkraft for udvikling af de nye fællesskaber som samfundsudviklingen kalder på.

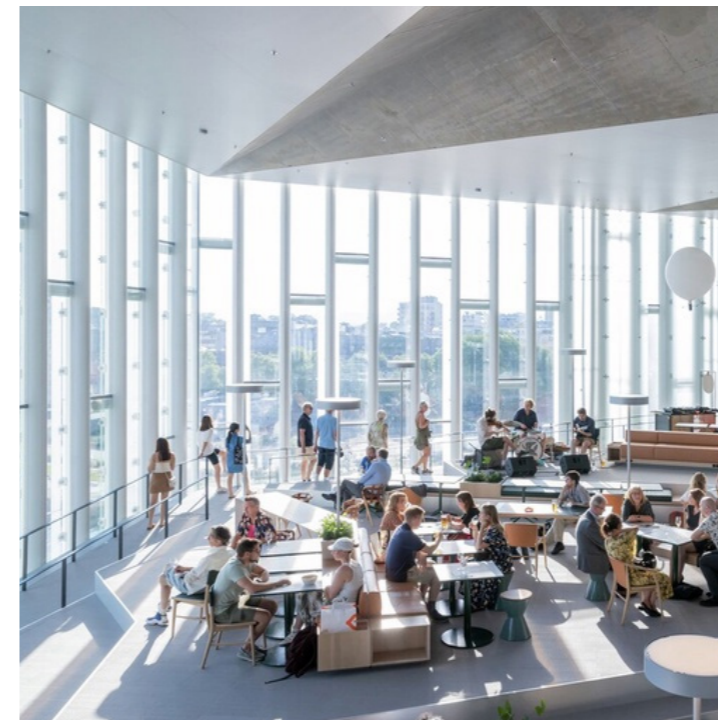
Derudover skal de mange nuværende fællesskaber, som i dag findes på biblioteket løbende fodres med ny energi, så biblioteksrummene også i fremtiden kan inddrages af nye partnerskaber.



Lea Bridge Library Pavilion, London



Dokken, Århus



Oslo



Helsinki

Børnebiblioteket

Nuværende situation:

- Der er markant stigning i udlån og i brugen af børnebiblioteket.
- Børnebiblioteket er udfordret med plads.
- Mange funktioner ligger oveni hinanden, både mere aktive funktioner og mere stille funktioner som ikke passer sammen.

Drømme:

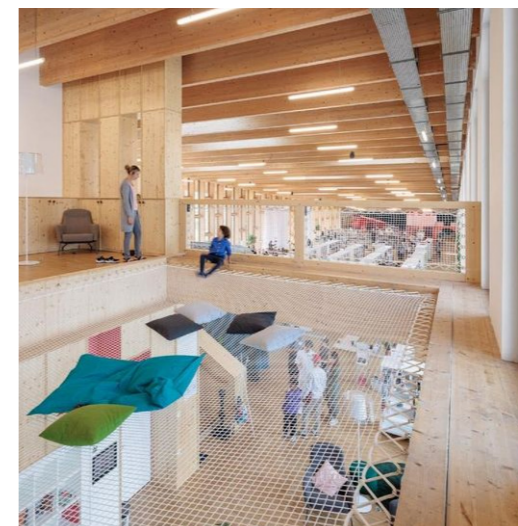
- Aktivt, fleksibelt og inspirerende rum.
- Større børnebibliotek med plads til opdelte aktiviteter.
- Et børnebibliotek som kan opdeles i rum efter alder.
- Tidssvarende toiletter med pusleplads.
- Opbevaringsplads til barnevogne.
- Separet område sådan at børnene ikke forstyrrer andre brugere af biblioteket.
- Rum til formidling af litteraturen og den gode historie.
- Mulighed for fordybelse og kreativitet.
- Undervisningsområde med mulighed for formidling på storskærme.



Svendborg Bibliotek



StudioHeima Svendborg Bibliotek



Formidlingsstedet

Nuværende situation

- Biblioteket arrangerer mange formidlings begivenheder.
- Arrangementerne bringer relevant viden og læring til borgerne, beriger borgerne, udvikler samarbejdet med øvrige aktører og åbner op til nye målgrupper.
- Der er ingen "fri" plads til, at foredrag og arrangementer kan afholdes uden at inddrage formidlingsrummene i biblioteket. Pladsen skal skabes, hvilket giver begrænsninger i antal af aktiviteter, begrænset komfort af oplevelsen for borgerne samt vanskelig tilgængelighed for de øvrige biblioteksbrugere.



Svendborg Bibliotek

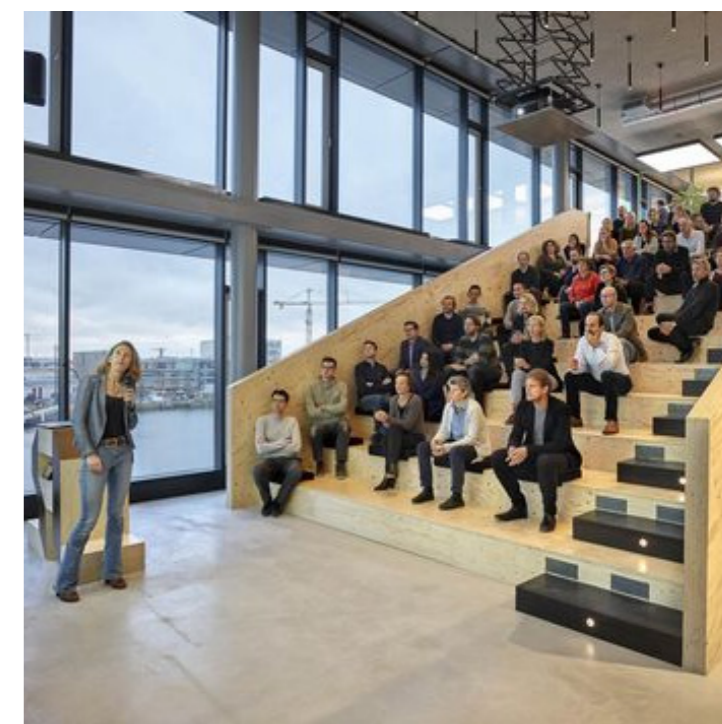


Drømme:

- Et stort og åbent multirum, der kan bruges til at afholde en række møder, både store og små
- Med sådan en plads kan biblioteket holde større foredrag og arrangementer



Statens museum for kunst



Svendborg Bibliotek StudioHeima

Værtskab

Nuværende situation

- Der mangler decideret plads.
- Siddepladserne er tilfældeligt placeret og ikke optimeret.
- Der mangler plads til større grupper.

Drømme:

- Rum, der tilbyder en række forskellige aktiviteter: læsning, snak, arbejde i små grupper og kaffepauser.
- Et varmt og venligt rum, der støtter engagement og kommunikation mellem brugerne.
- Mulighed for fællesskaber på tværs af generationer.
- Rum til formidling af litteraturen.



Svendborg Bibliotek
StudioHeima Svendborg Bibliotek



Absalon kirken

Studie- og arbejdspladser:

Nuværende situation

- Der mangler flere studiepladser.
- Der er ikke en decideret læsesal på biblioteket.
- Studiepladserne bliver godt brugt men kunne være mere afskærmede og mere funktionelle.
- De studerende flytter sig, når der kommer f.eks. læsegrupper til.

Drømme:

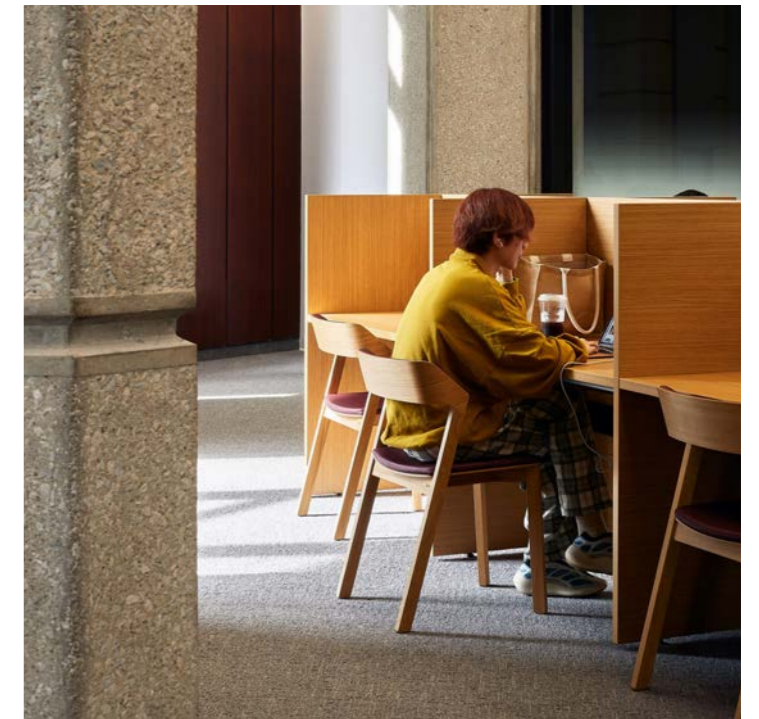
- Læsesal/studiepladser med godt dagslys.
- Mulighed til enkelt studiepladser hvor man arbejder/læser i stilhed.
- Mulighed for dynamiske gruppearbejdspladser.



Svendborg Bibliotek



Nørrebro bibliotek



Svendborg Bibliotek StudioHeima

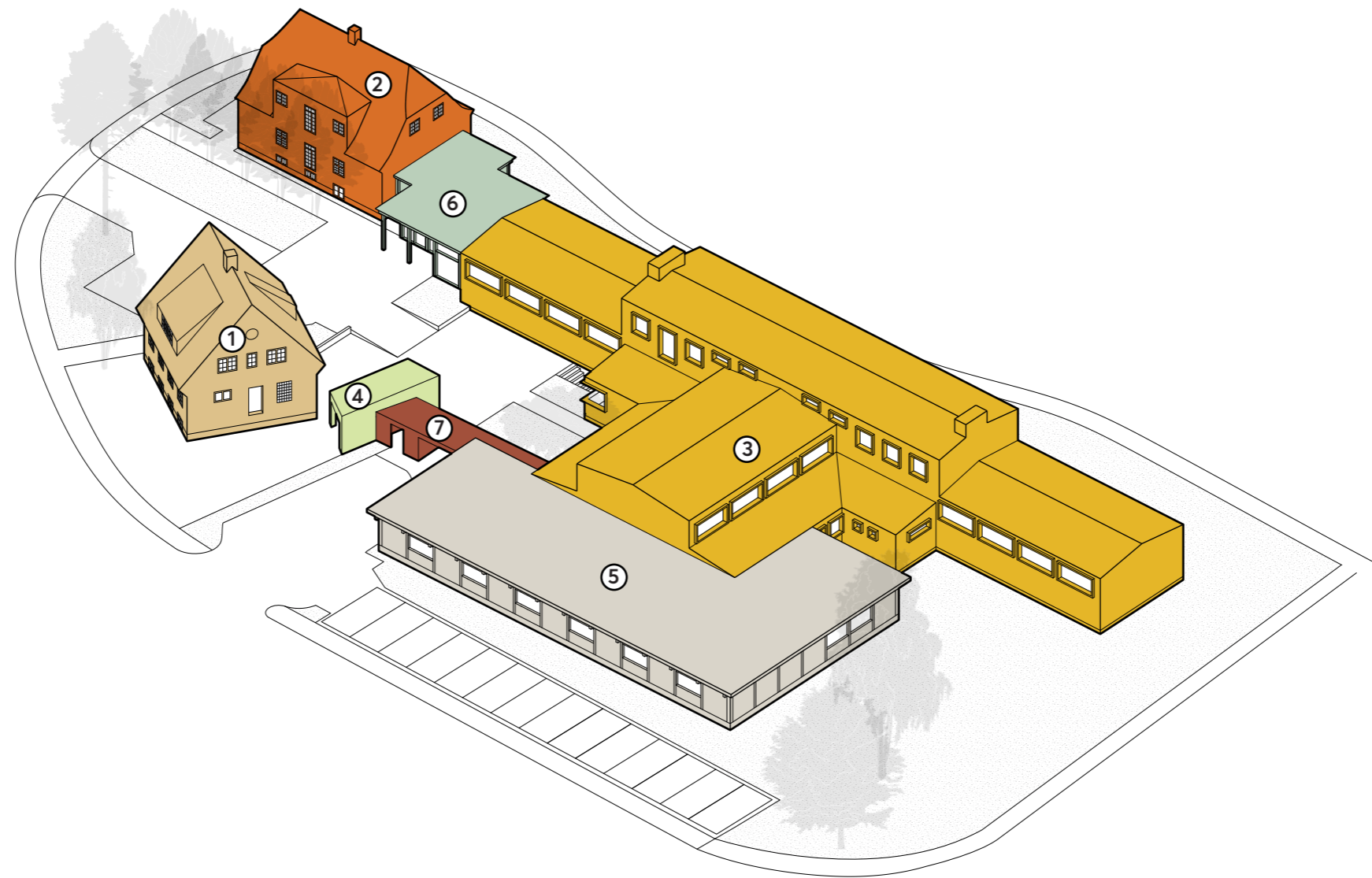
Nuværende udfordringer:

Mangel på plads giver sig udslag i:

- For mange aktiviteter på samme tid og derved ikke plads til fordybelse
- Småbørnsfamilier sprænger rammerne for plads og aktiviteter i børneafdelingen
- For få studie- og arbejdspladser
- Ikke tilgængelige og tilstrækkelige mødelokaler til læseklubber og andre aktiviteter
- Ringe mulighed for debat- og undervisningsforløb i løbet af dagen

Eksisterende forhold

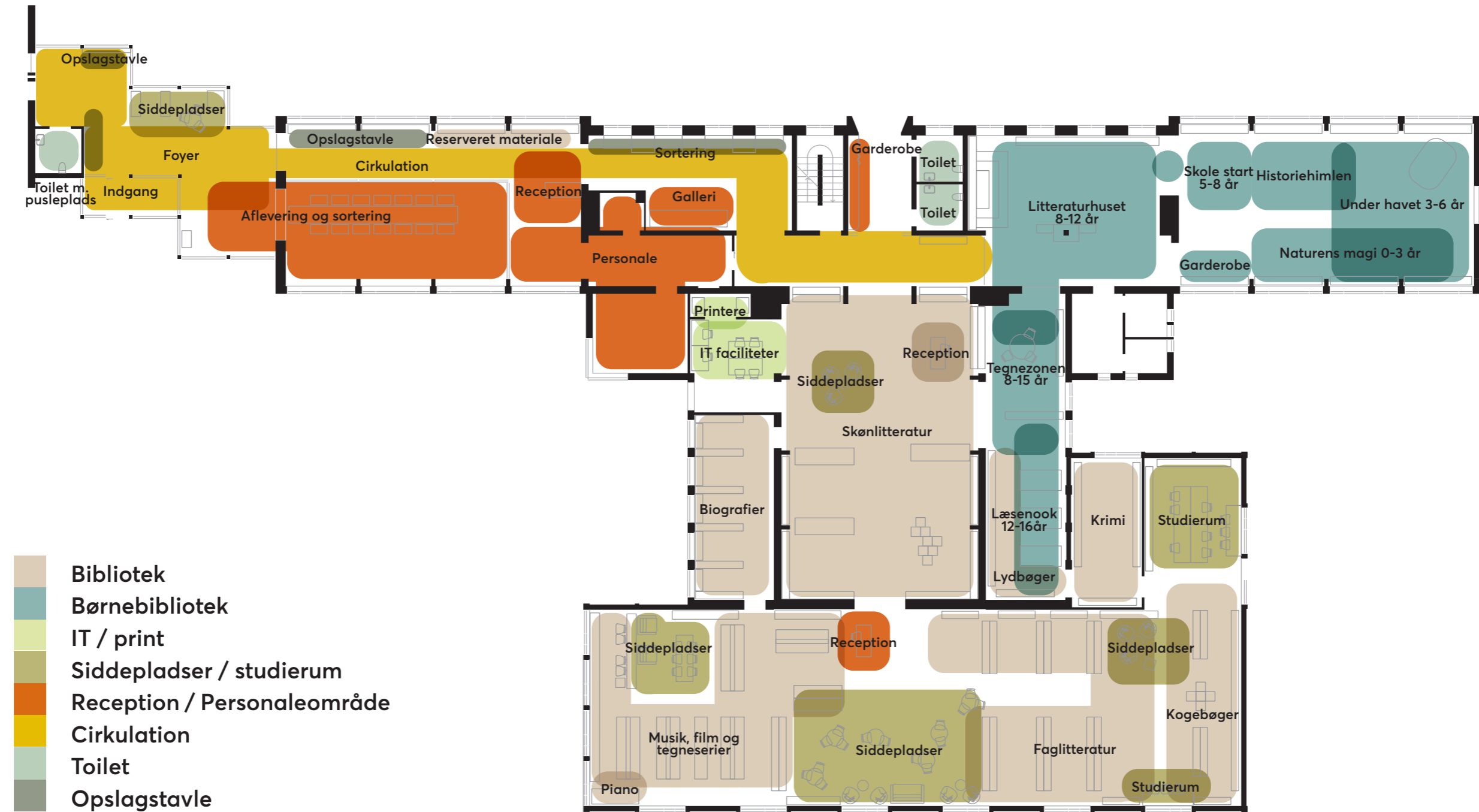
Overblik over nuværende bygninger



	Bygning	Bebyggelsesår	Størrelse
1.	Svinget	1931	217m ²
2.	Home	1932	304m ²
3.	Biblioteket	1935	1232m ²
4.	Garagen	1954	19m ²
5.	Barakken	1973	320m ²
6.	Foyer	2003	74m ²
7.	Cykelskur	2003	39m ²

Eksisterende forhold

Funktioner



Eksisterende forhold

Billeder



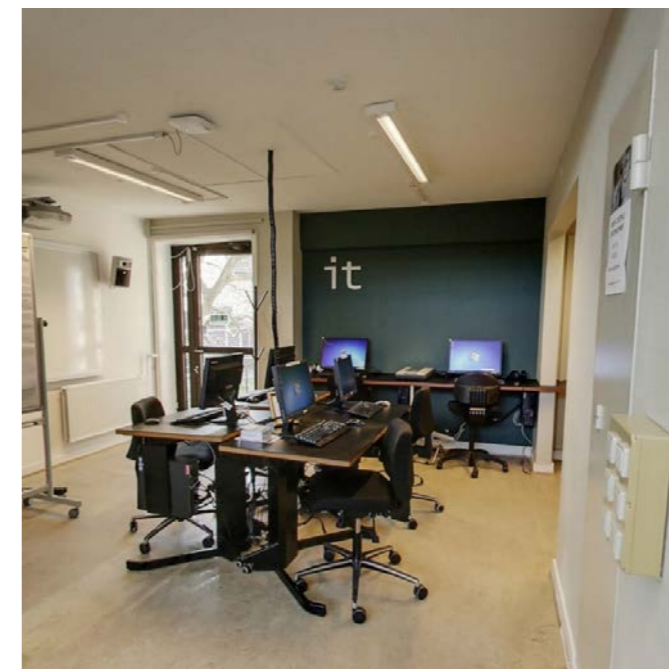
Indgang



Bibliotek



Stort mødelokale



IT og print



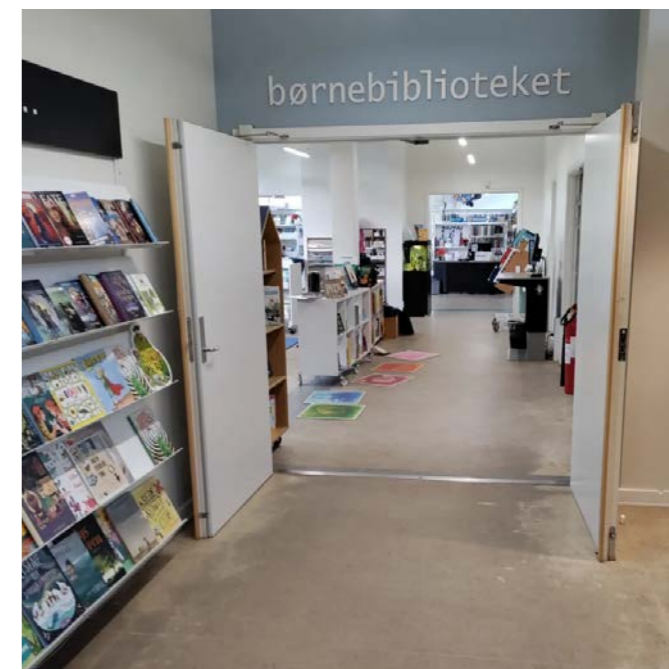
Kaffe og siddepladser



Studiepladser



Gårdhave



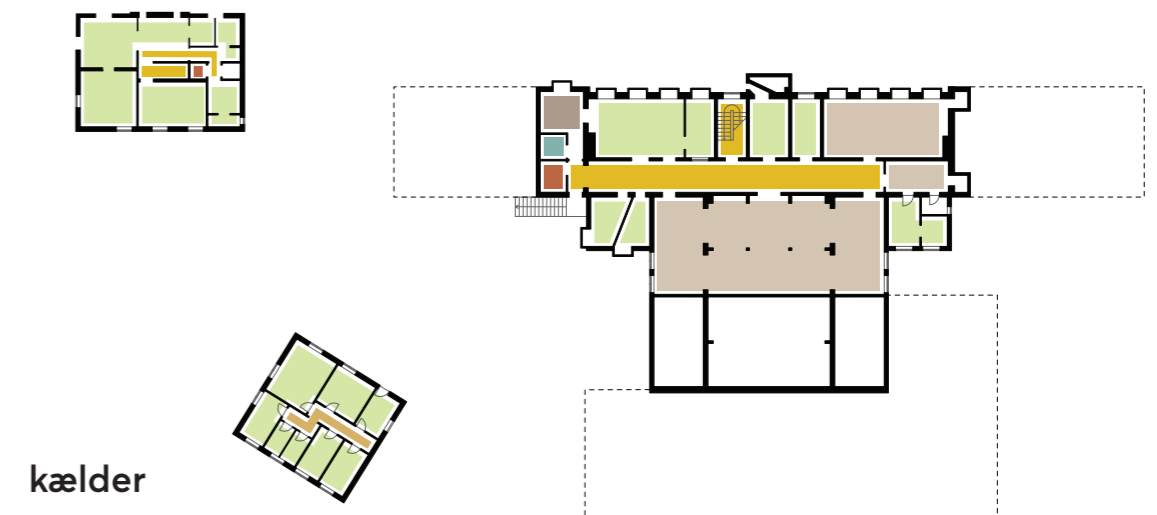
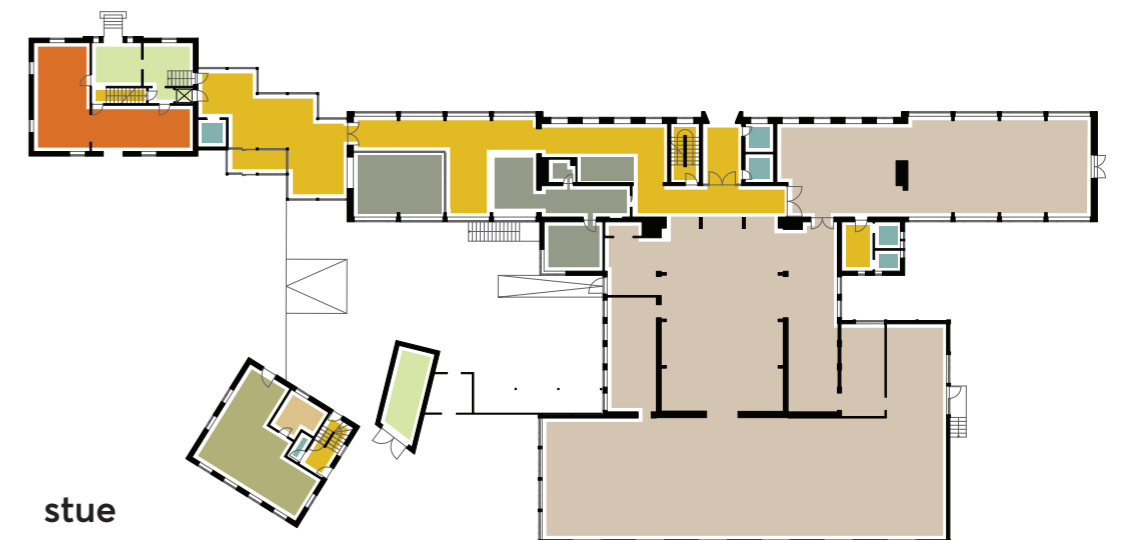
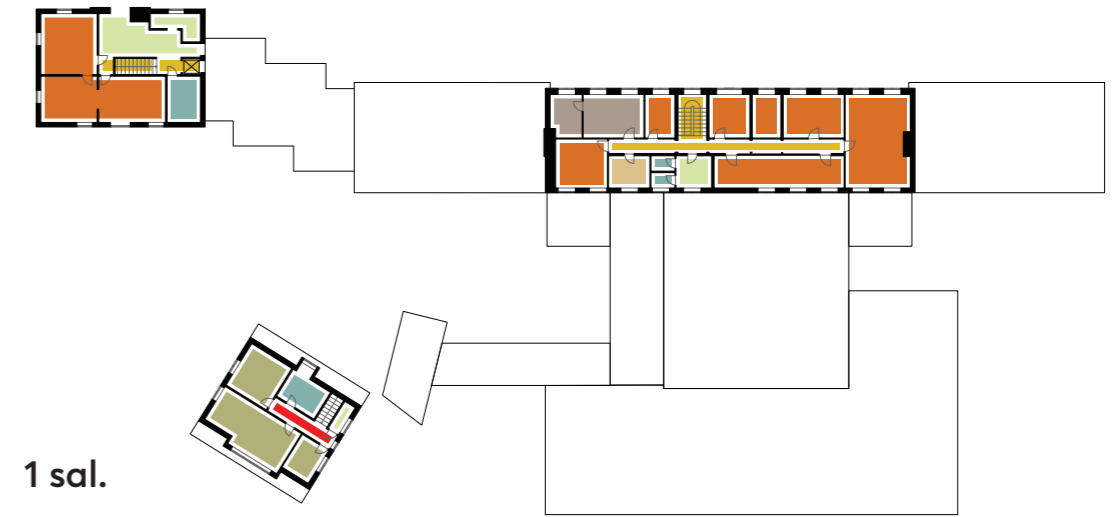
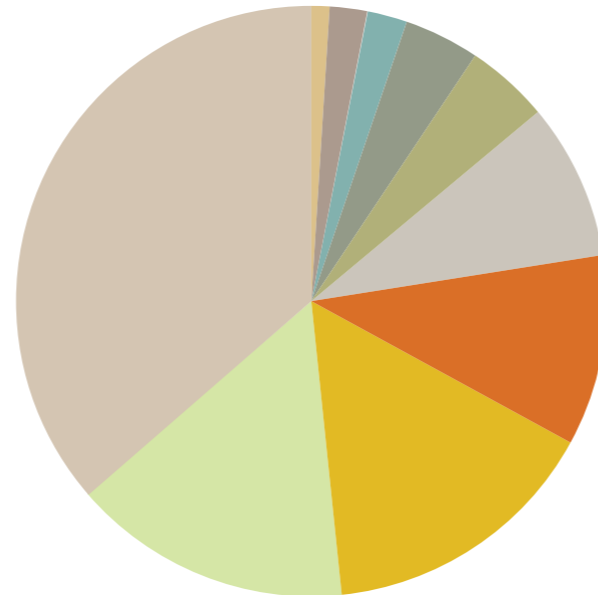
Børnebibliotek

Analyse

Funktioner og cirkulation

Total areal: 2141 m²
Cirkulation: 329m² = 15%

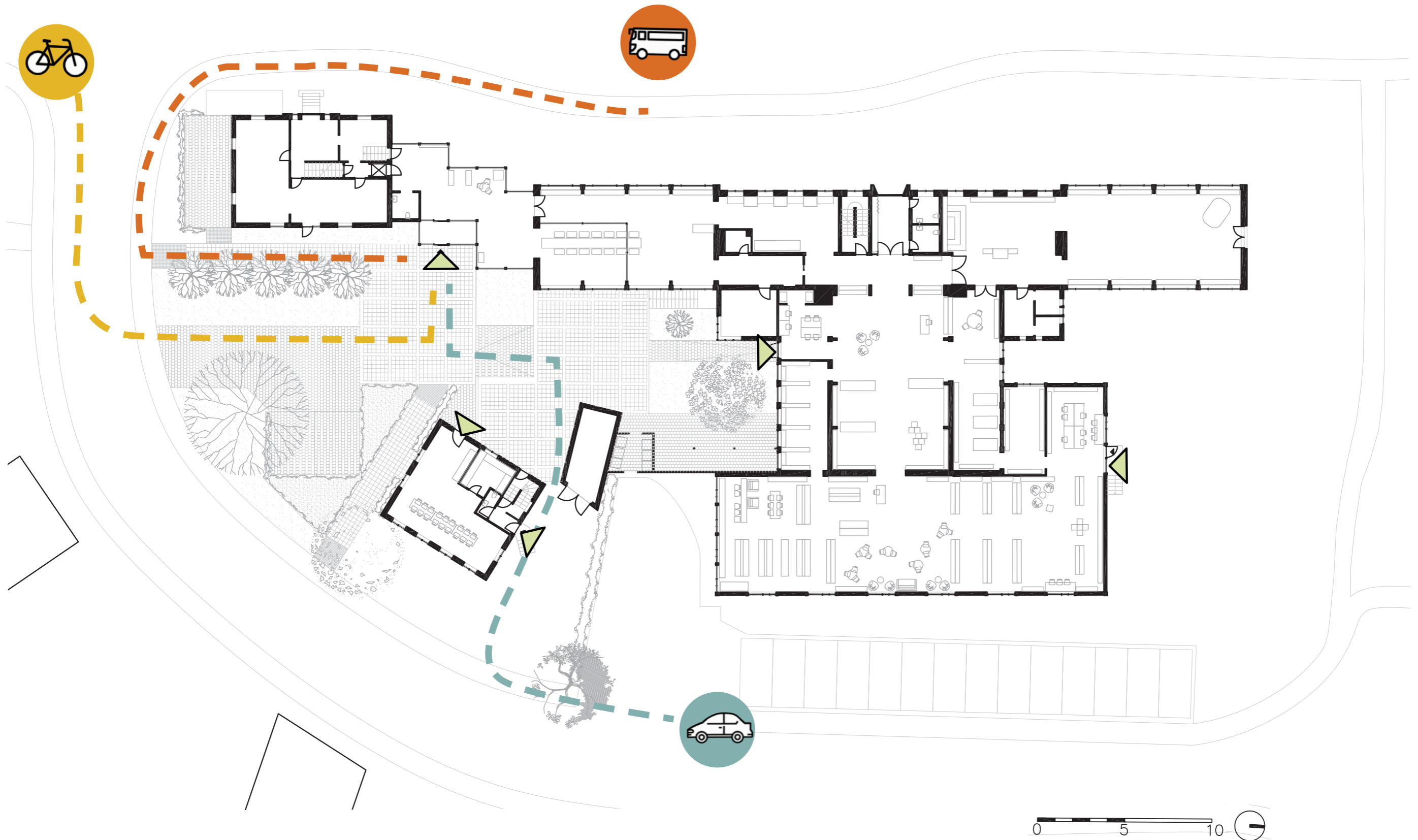
Køkken	20 m ²	1%
Personalerum	41 m ²	2%
Toilet	48 m ²	3%
Aflevering og sortering	89 m ²	4%
Mødelokaler	98 m ²	5%
Arkiv	183 m ²	8%
Kontor	222 m ²	10%
Cirkulation	329 m ²	15%
Depot	331 m ²	16%
Bibliotek	780 m ²	36%
	<hr/>	
	2141 m ²	



Note: Netto kvadratmeter, inkl. kælder

Analyse

Ankomst

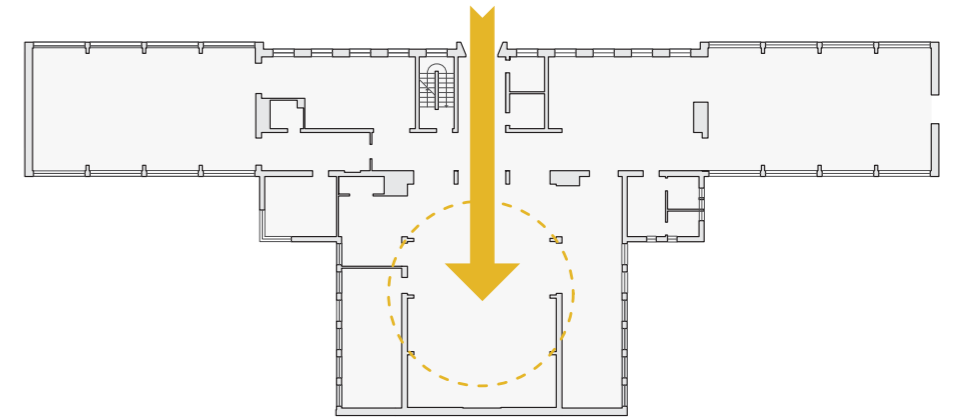


Analyse



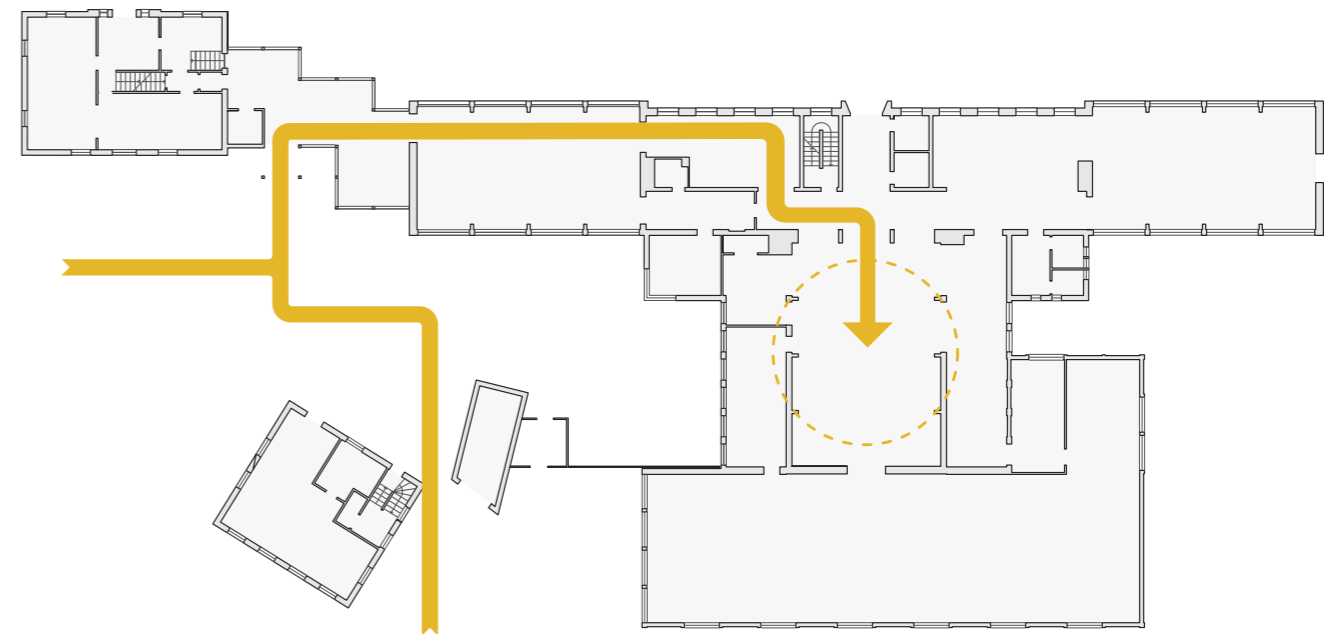
Oprindelig ankomst

Oprindeligt havde brugeren et meget direkte møde med biblioteket.



Nuværende ankomst

I nuværende situation skal brugeren gennem en lang række rum før den møder selve biblioteket.



Byggeprogram

Byggeprogram

Behov og ønsker

Fællesrum

- Multianvendelig tilbygning
- Lokale med plads til 120 personer til arrangementer
- Udstillingsmuligheder
- Storskærm
- Fokus på kultur- og debatarrangementer
- Fællesrum
- Depotrum (stole, mikrofon, bar mm.)
- Område til undervisning / oplæg
- Plads til uformelle møder
- Orangeri
- Lyddæpende afskærmning

Mødelokaler

- 2 stk mødelokaler til 20-25 personer
- 2 stk mødelokaler til 8-10 personer
- Mindre uformelle møderum / studierum
- Kreaskabe og kreaborde
- Rum til læsehund

IT faciliteter

- Computere
- Print og kopi

Børne bibliotek

- Mere plads
- Gode toiletter med pusleplads
- Lyddæpende afskærmning
- Opbevaring af barnevogne
- Mulighed for egen indgang

Indgang

- Reception
- Ny indgang
- Fokus på sammenhæng
- Plads til rengøringsartikler

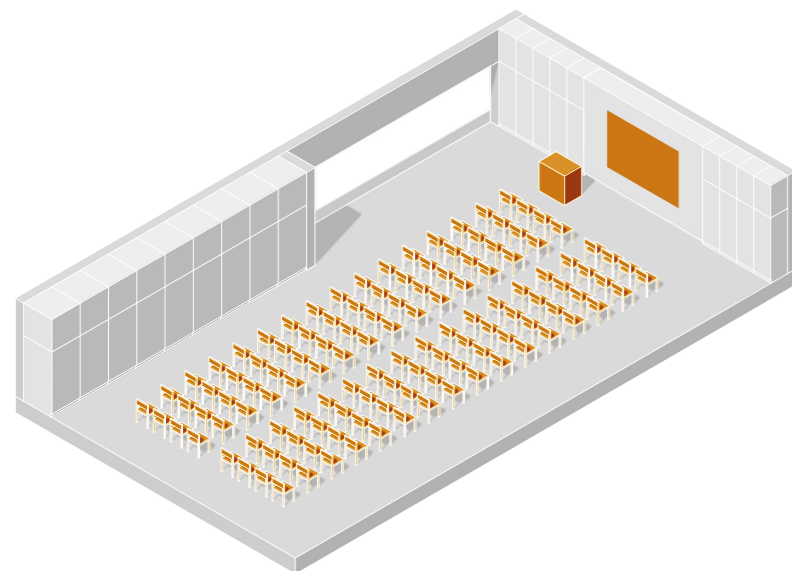
Atmosfære og rumlige situationer

- Robust
- Rum for fordybelse og ro
- Tilgængelighed for alle
- Lys, luft og plads
- Mere af det hele
- Opvarmet og isoleret bygning
- Fokus på akustik
- Blød indretning
- Fast inventar
- Trappeopbygning med siddepladser
- Biodiverse uderum



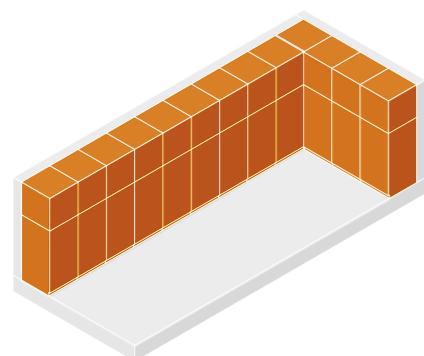
Byggeprogram

Mødelokaler



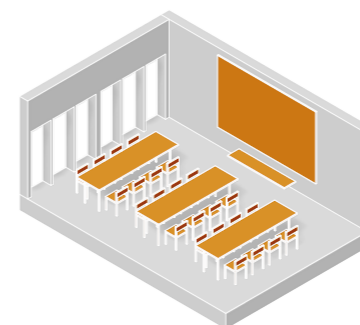
MULTIRUM 120m²

- Fællesrum
- Større arrangementer
- Undervisningslokale
- Book talk
- Create festival
- Aktivitetsområde
- Fællesspisning
- Bruges i hverdagen til uformelle møder
- Studiepladser
- Krearum
- Storskærm
- Print og kopi
- Designet med varierende siddepladser og evt. indbyggede møbler/trappe.
- Multirummet forventes kunne opdeles sådan at der foregår et arrangement i halvdelen af rummet og den anden halvdel kan stadigvæk bruges som studiepladser, aktivitetsrum, print og kopi osv.



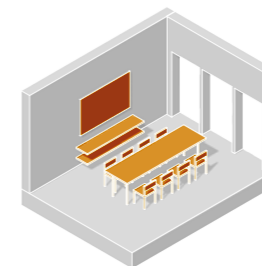
DEPOTRUM 40m²

- Opbevaring af møbler og udstyr tilknyttet multirummet
- Behøver ikke være i lukkede skabe



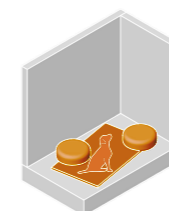
MØDERUM TYPE 1 35m² - 2 stk

- Aflukket mødelokale til ca. 20-25 personer



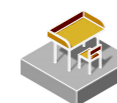
MØDERUM TYPE 2 17m² - 2 stk

- Aflukket mødelokale til 8-10 personer



LÆSEHUND 7m²

- Et mindre rum i forbindelse med børnebiblioteket til læsning med læsehund.
- Rummet er let tilgængeligt, dvs. enten i stueetage, eller adgang med elevator.



STUDIEPLADS - EN PERSON 3m² - 15-20 stk

- Kan placeres i samme rum som andre funktioner, evt. med lyddæmpende afskærmning



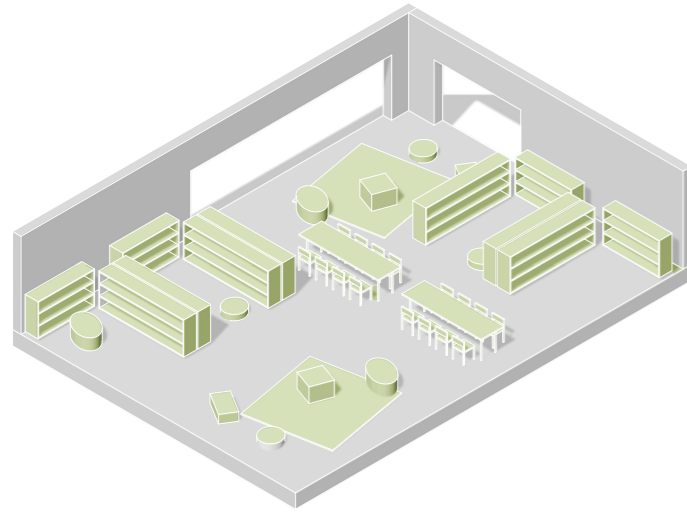
STUDIEPLADSER TIL TO PERSONER 4m² - min 6 stk

- Kan placeres i samme rum som andre funktioner, evt. med lyddæmpende afskærmning

Note: Alle størrelser er beskrevet som minimum str. for at opfylde funktionen.

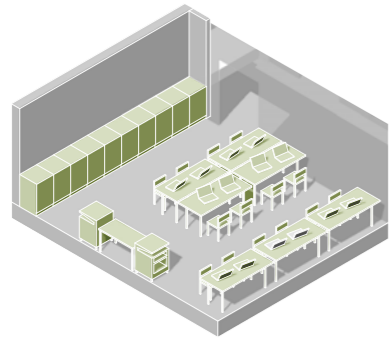
Byggeprogram

Bibliotek og værtskab



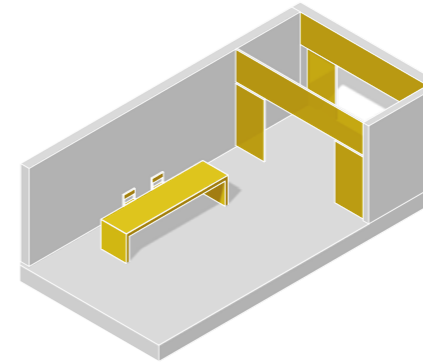
BØRNEBIBLIOTEK 140m²

- Større børnebibliotek med plads til opdelte aktiviteter.
- Aktivt, fleksibelt og inspirerende rum.
- Kan deles op i forskellige rum efter alder.
- Seperat område.
- Rum til formidling af litteraturen og den gode historie.
- Mulighed for fordybelse og kreativitet.
- Undervisningsområde med mulighed for formidling på storskærme.



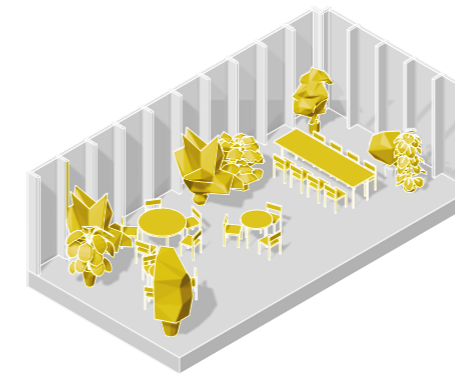
IT FACILITETER 45m²

- Et åbent rum, der inviterer brugerne til at bruge computere og printere.
- Et rum, der er stort nok til små forsamlinger af computerundervisning.
- Mulighed for print og kopi.
- Visuelt for personalet.



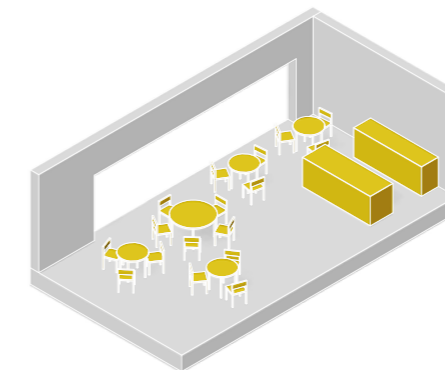
INDGANG 45m²

- Fokus på mødet med biblioteket - værtsrollen og brugeren.
- Fokus på flow og sammenhæng med resten af bygningen.
- Fokus på at minimere cirkulation.
- Sorteringsanlæg - placeres i forbindelse med indgangsparti.



ORANGERI 50m²

- Rum til stilhed
- Rum til uformelle møder
- Rum til små grupper
- Lyst og luftigt
- Kan også fungere til mindre arrangementer
- Tæt på caféområdet



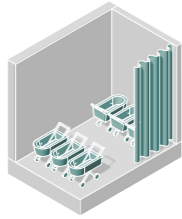
CAFÉ OG MADPAKKEOMRÅDE 50m²

- Rum til uformelle møder.
- Plads til institutioner og mindre forsamlinger.
- Madpakkeområde.
- Kaffemaskine.
- Drikkevandsstation.
- Microbølgeovn.
- Mulighed for drift af en mindre café.

Note: Alle størrelser er beskrevet som minimum str. for at opfylde funktionen.

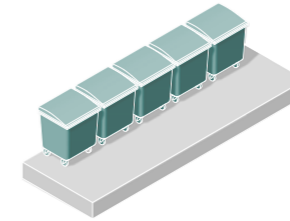
Byggeprogram

Andre funktioner



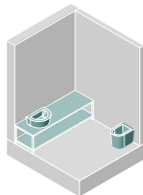
PARKERING FOR BARNEVOGNE 8m²

- Tæt på børnebibliotek
- Plads til parkering af min. 6 barnevogne/klapvogne.



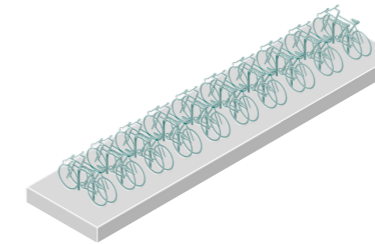
AFFALDSSTATION 19m²

- Affaldscontainere skal være placeret et strategisk og praktisk sted, skjult fra brugerne.



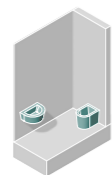
TOILET - HANDICAP 5m² - 3 stk

- Handicaptolletter forsynes med puslefaciliteter

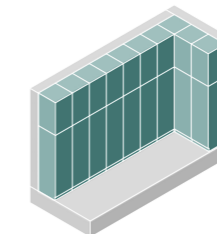


CYKELPARKERING 55m²

- Plads til minimum 50 cykler total
- Gerne delvist overdækket og aflåst
- Plads til ladcykler og barnevogne
- Todelt - åben cykelparkering til bibliotekets brugere og overdækket og aflåst til personale.



TOILET - UNISEX 2m² - 4 stk

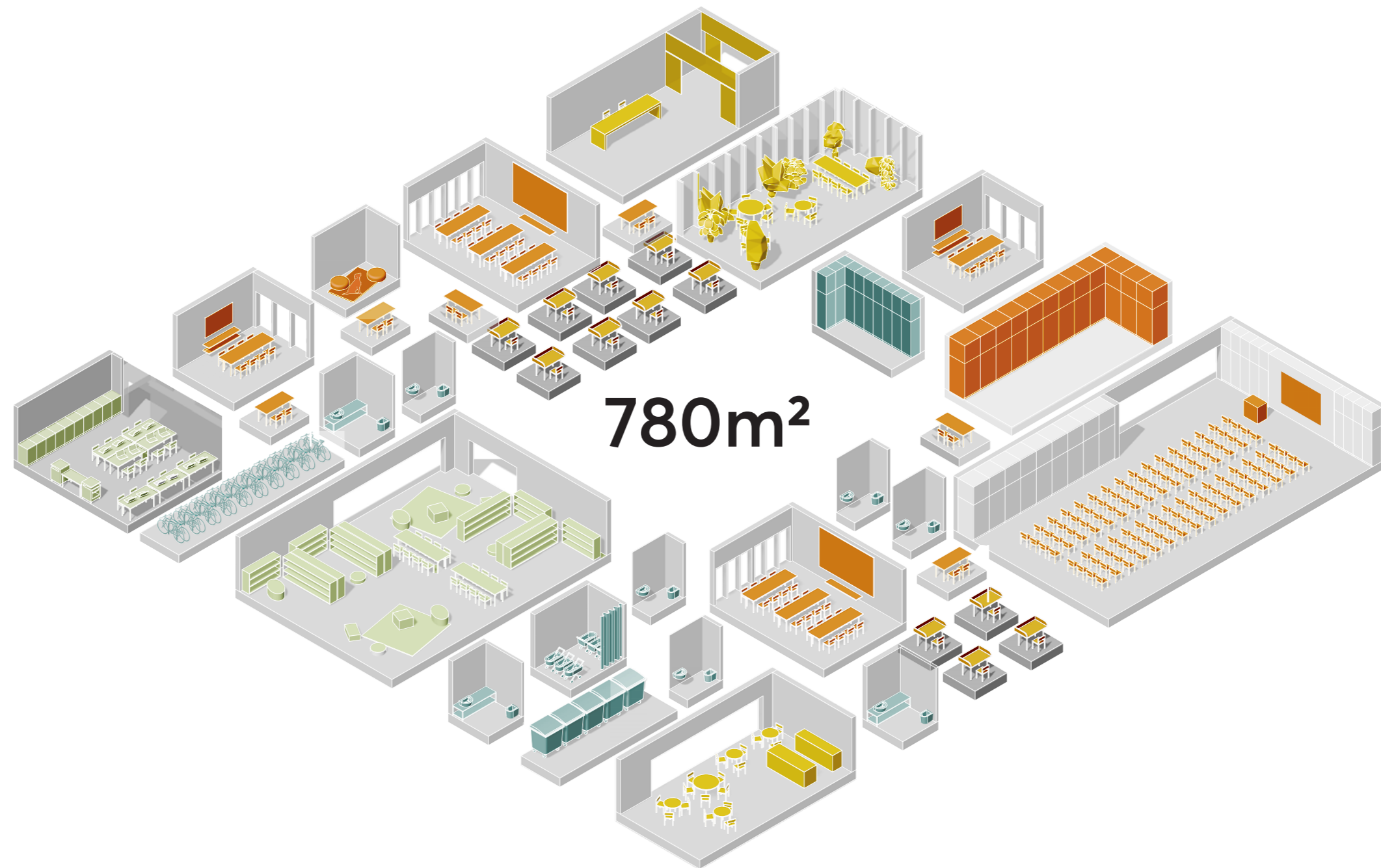


RENGØRINGSRUM 10m²

Note: Alle størrelser er beskrevet som minimum str. for at opfylde funktionen.

Byggeprogram

Katalog



Byggeprogram

Fokusområder

- Fællesskaber
- Vidensdeling
- Demokrati
- FN's verdensmål for bæredygtig udvikling
- Flexibilitet
- Logistik i hele biblioteket
- Udvikling med omtanke
- Citta slow bevægelsen

Citta-slow handler om at sætte fokus på værdier som bæredygtighed, lokal kultur, madkvalitet, fællesskab og et langsommere tempo i hverdagen. Dette er principper som fremtidens bibliotek og det Demokratiske Væksthus skal omfavne.

Byggeprogram

Bæredygtighed

Svendborg Bibliotek har stor fokus på bæredygtighed og vil være videns- og væksthus for bæredygtig udvikling. Biblioteket ønsker fokus på bæredygtighed i den nye tilbygning.

På UIA Verdenskongressen for Arkitekter der blev afholdt i København i juli 2023 blev der diskuteret hvordan arkitekturen kan bruges til at bekæmpe klimaforandringer, øge biodiversitet og fremme social inklusion. Resultatet blev "The Copenhagen Lessons" – 10 principper for hurtig og radikal forandring i det byggede miljø for at opnå FN's 17 bæredygtige udviklingsmål.

Svendborg Bibliotek og Studio Heima tager udgangspunkt i disse 10 principper ved udarbejdelse af prospektet til Fremtidens Bibliotek og har særlig fokus på efterfølgende punkter:

1. Inklusion for alle mennesker er fundamental i arkitekturen
2. Brug altid eksisterende byggede strukturer, før man bygger nyt
3. Fjern ikke grønne områder
4. Brug ikke nye materialer hvor genbrug er muligt
5. Prioriter lokale, genanvendelige materialer.
6. Fokus på lokale samarbejder



Fremtidens bibliotek

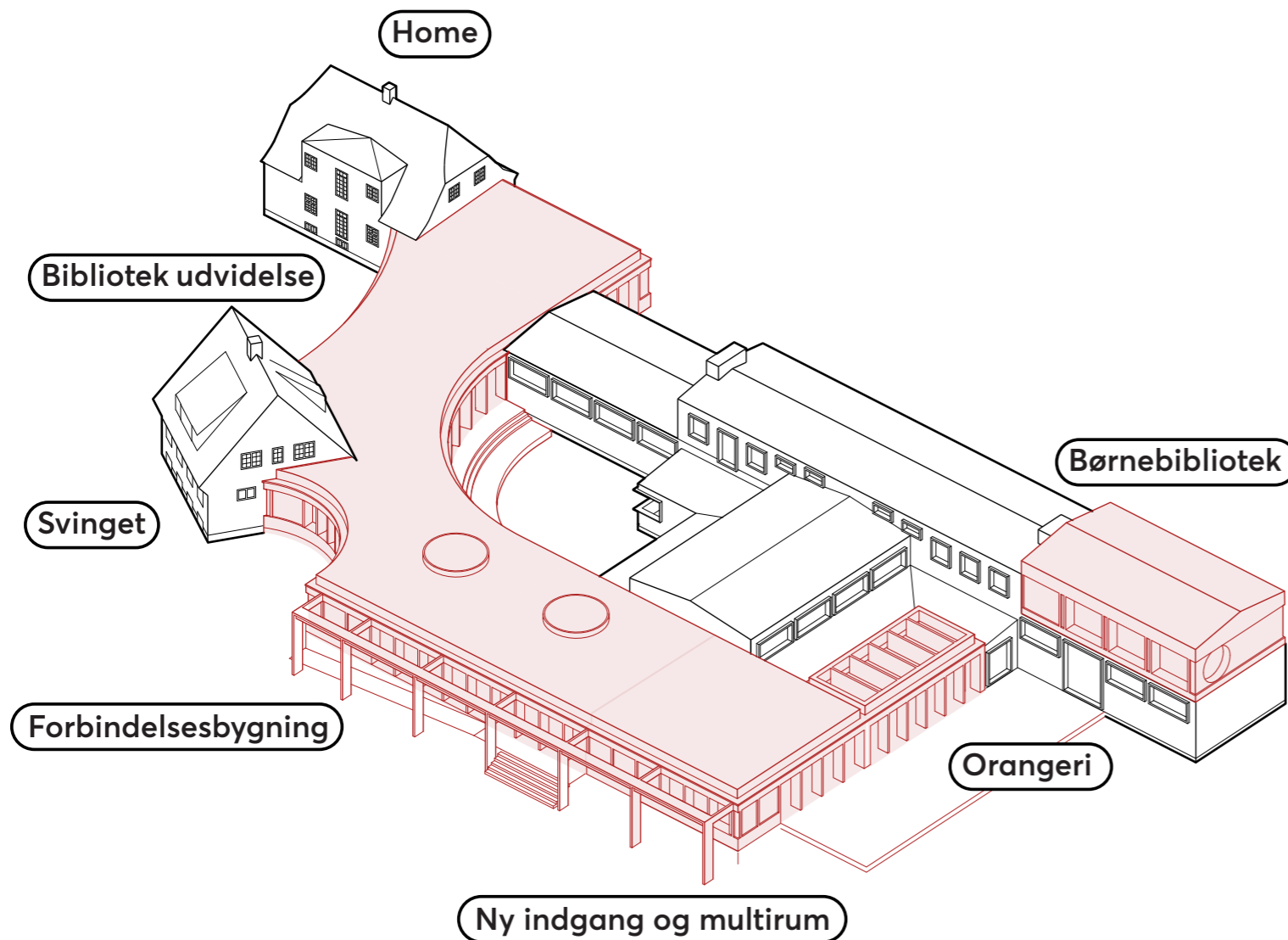
Fremtidens bibliotek

Ny indgang fra Svinget



Fremtidens bibliotek

Omfang



Eksisterende forhold

Eksisterende bygninger	2566 m ²
Nedrivning	518 m ²

Nybyg

Forbindelsesbygning; ny indgang, multirum og bibliotek	863 m ²
Orangeri	108 m ²
Børnebibliotek	126 m ²
Aflåst cykelparkering	40 m ²
Affaldsskur	35 m ²
Total:	<u>1172m²</u>

Fremtidig situation

Samlet bebyggelse	<u>3220 m²</u>
-------------------	---------------------------

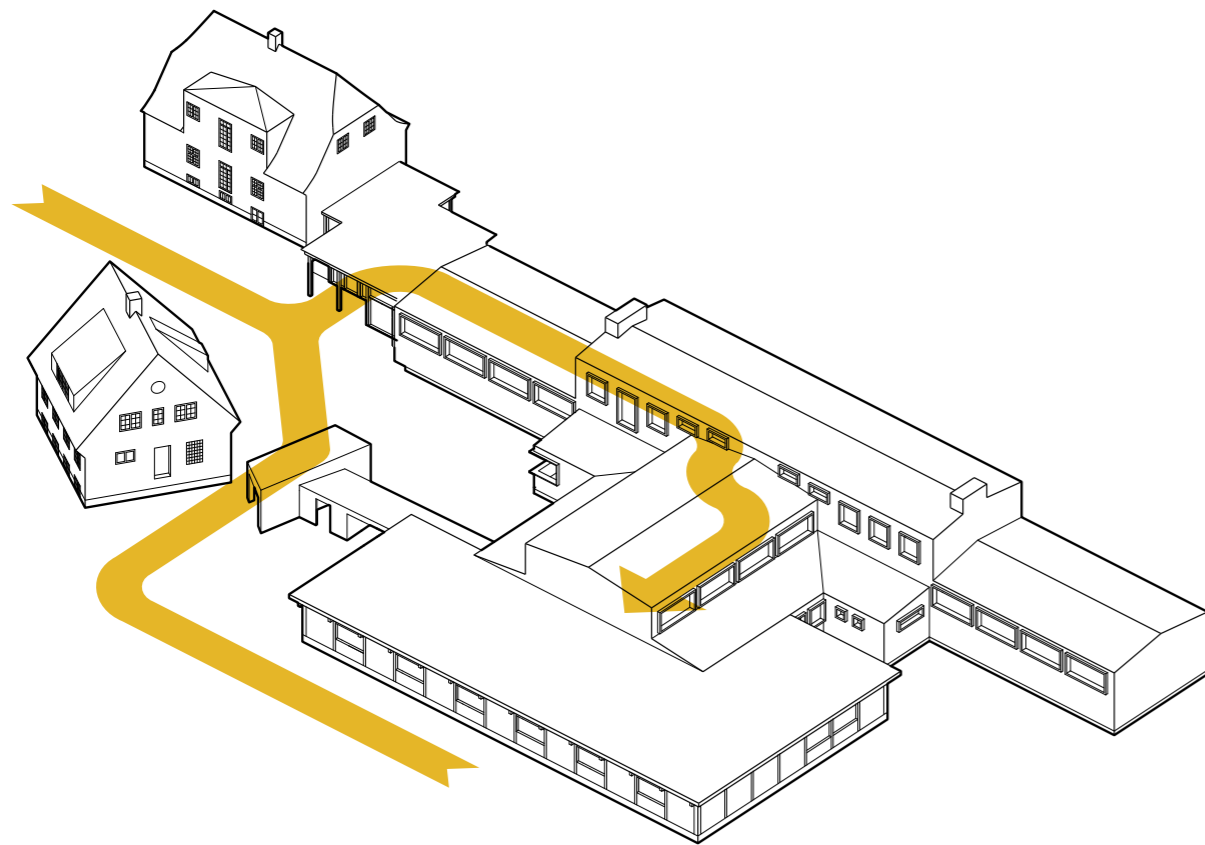
Alle kvadratmeter er angivet som bruttotal.

- Barak, indgangsparti mellem "Home" og bibliotek samt, garage, affalds- og cykelskur fjernes.
- Cirkulation i det nye biblioteksanlæg minimeres.
- Eksisterende cirkulation i stueetagen på 227m², omlægges til bibliotek.
- Der tilføjes overetage på børnebibliotek. Kontorer på 1. sal bliver delvist inddraget til børnebibliotek.
- Den nye tilbygning forbinder de eksisterende bygninger, og danner herved ét helstøbt og sammenhængende bibliotek.
- Orangeri placeres mellem børnebibliotek og multirum og fungerer som en naturlig opdeling af voksen og børneafdeling.

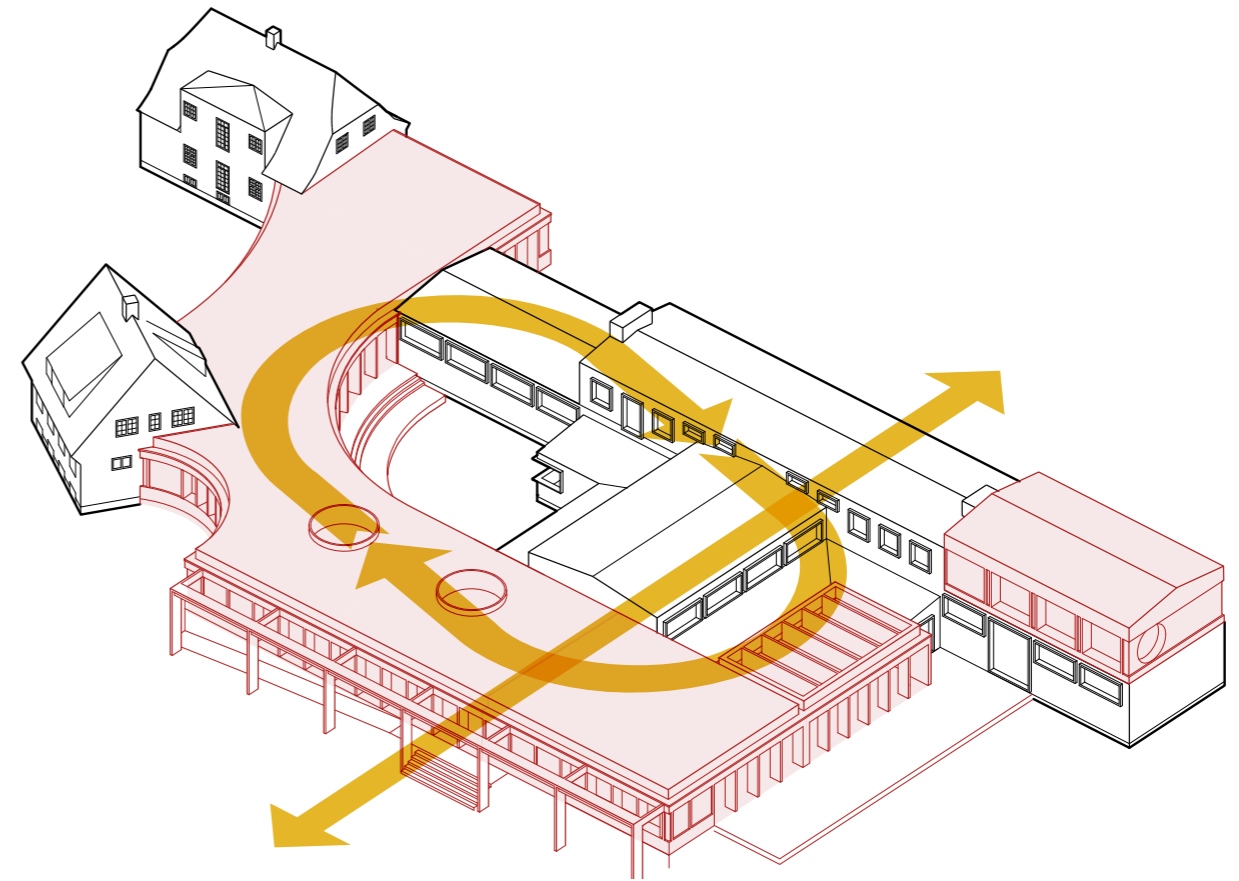
Fremtidens bibliotek

Ankomst og flow

Nuværende situation

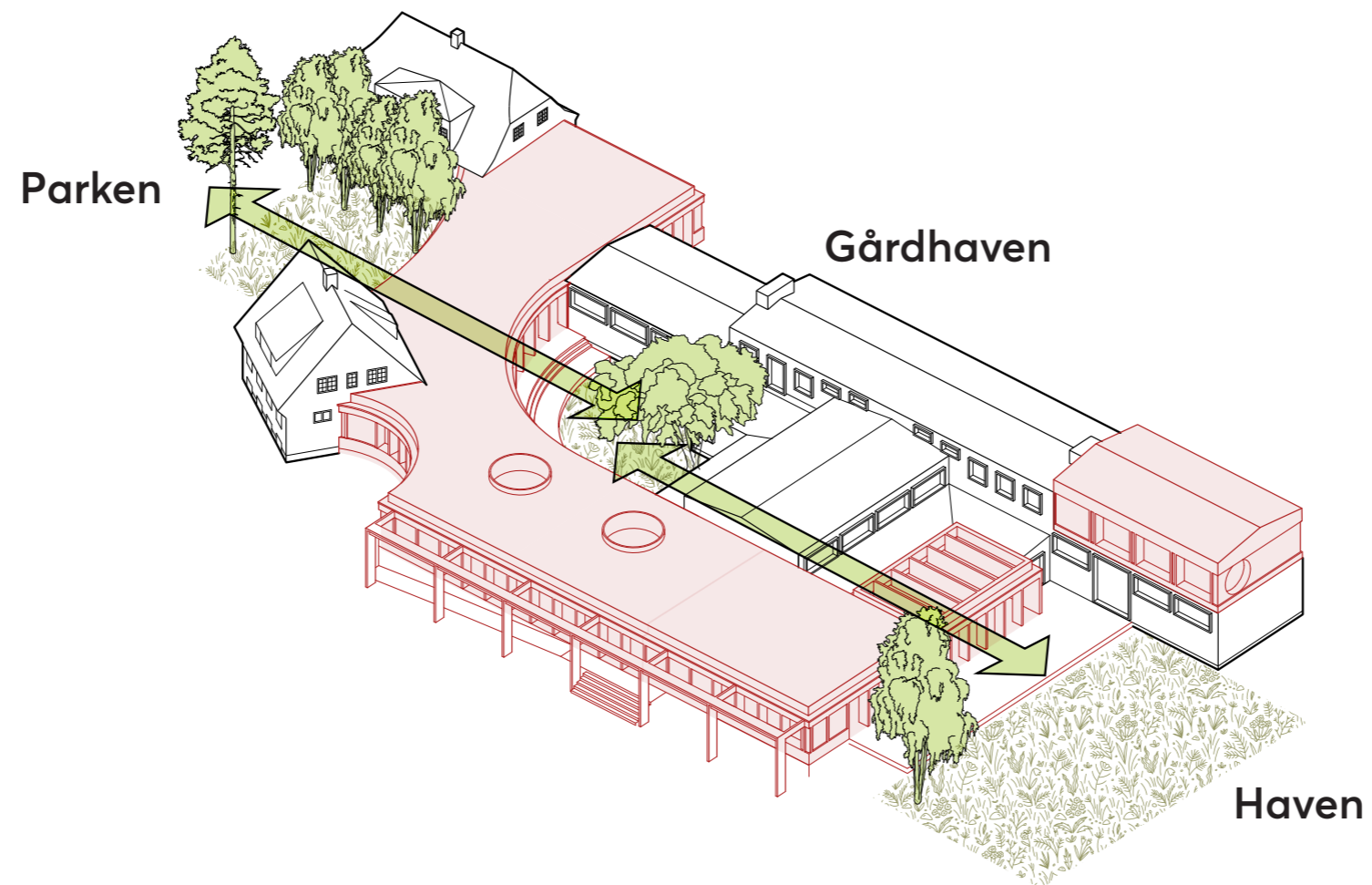


Fremtidens bibliotek



Fremtidens bibliotek

De tre haver



Parken

En åben offentlig have med parkstemning.
Hængekøjer og picnic.
Fokus på biodiversitet og insekthoteller.

Gårdhaven

Et roligt sted med plads til fordybelse. Et stille
sted til at læse bog i fred og ro.

I gårdhaven kan der afholdes mindre events så-
som intime koncerter, debatter eller højtlesning.

Haven

Nordvendt, aktiv have.

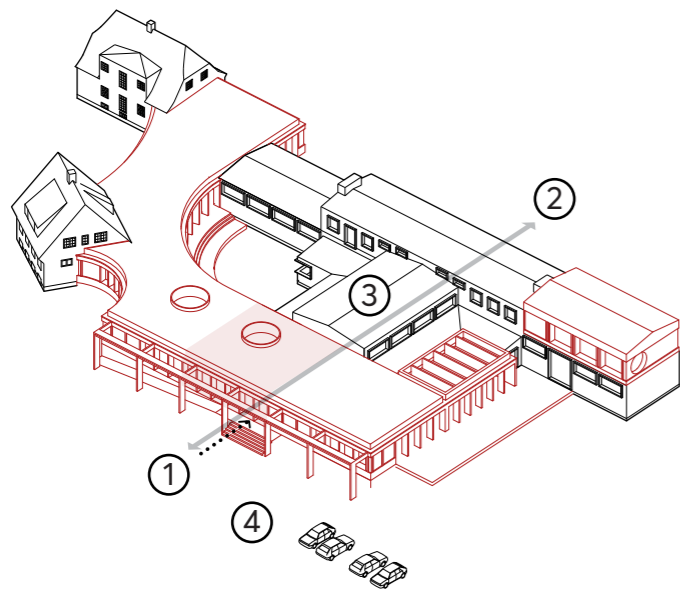
Med en direkte forbindelse til børnebibliote-
ket, orangeri og multirum flyder aktiviteter-
ne fra biblioteket ud i haven.



Længdesnit 1:250

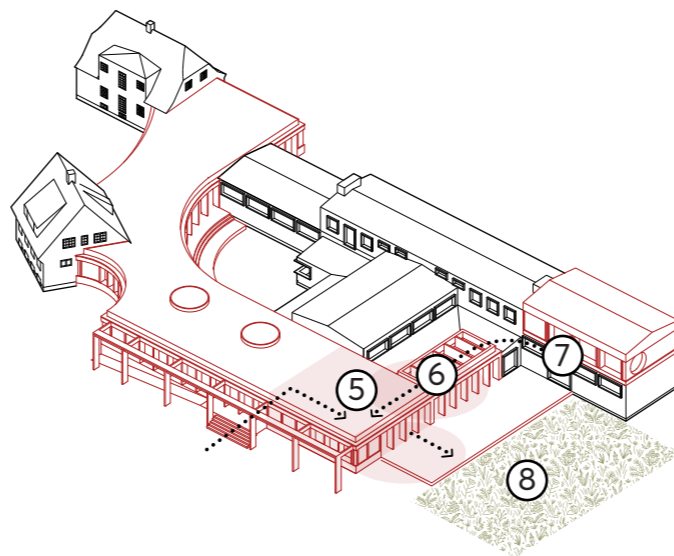
Fremtidens bibliotek

Overblik over nye tiltag



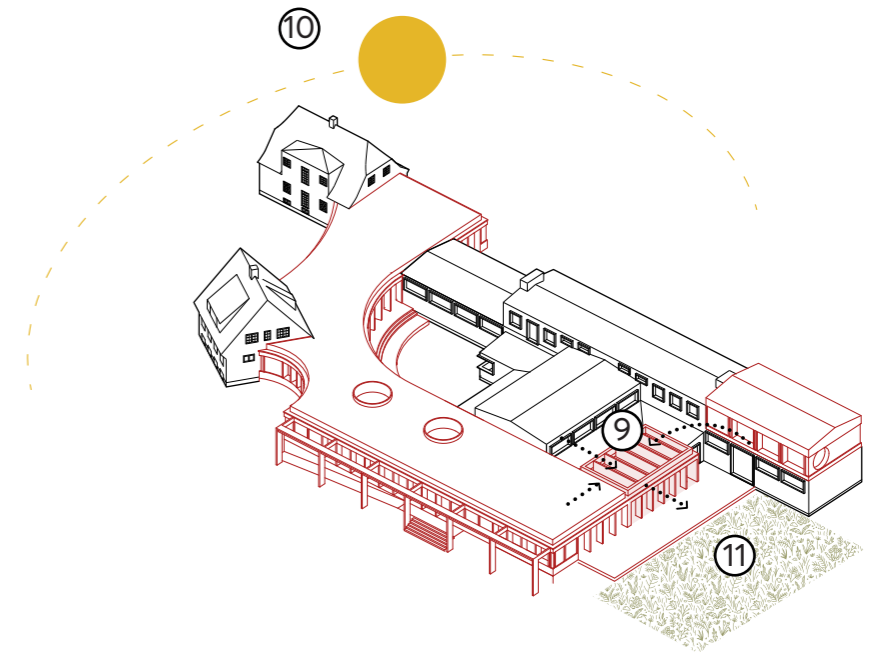
Indgang

1. Der etableres en ny hovedindgang til biblioteket.
2. Oprindelig indgang genetableres som sekundær indgang.
3. Genopretning af den direkte akse til bibliotekets hjerte, skønlitteraturens høje rum.
4. Nem adgang ved ankomst fra bil, bus, cykel såvel som gående.



Multirum

5. Multirum med plads til 120 gæster placeres i den nye bygning, tæt på hovedindgang og med udgang til haven.
6. Multirummet kan udvides til orangeriet.
7. Multirummet er placeret i nærhed til børnebibliotek.
8. Direkte adgang til den aktive have.

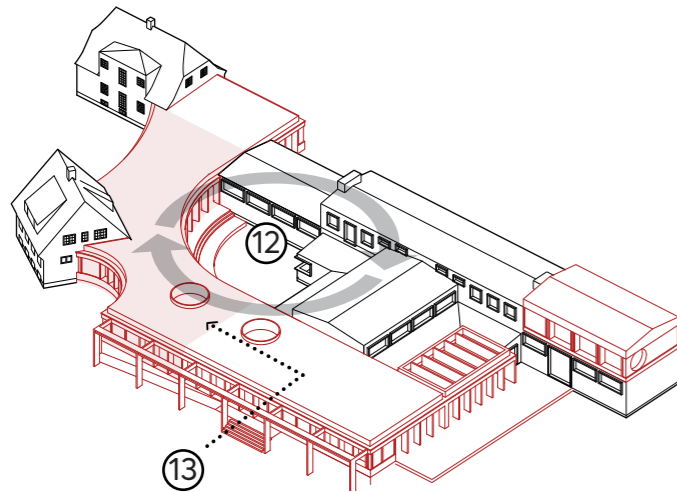


Orangeri

9. Orangeriet er et forbindelsesled mellem børne- og voksenbiblioteket og kan bruges til mindre og mellemstore samlinger og arrangementer.
10. Orangeriet placeres mod nord for at undgå overophedning og for at give rummet et behageligt, blødt og diffust lys.
11. Orangeriet har direkte adgang til den aktive have.

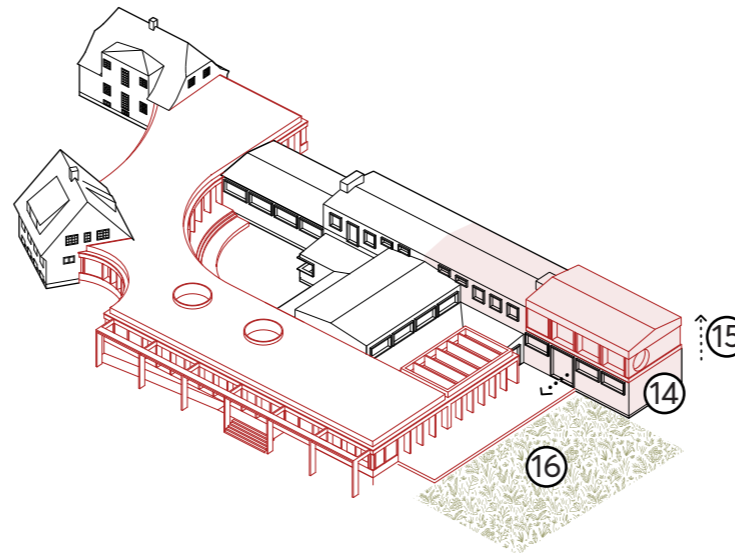
Fremtidens bibliotek

Overblik over nye tiltag



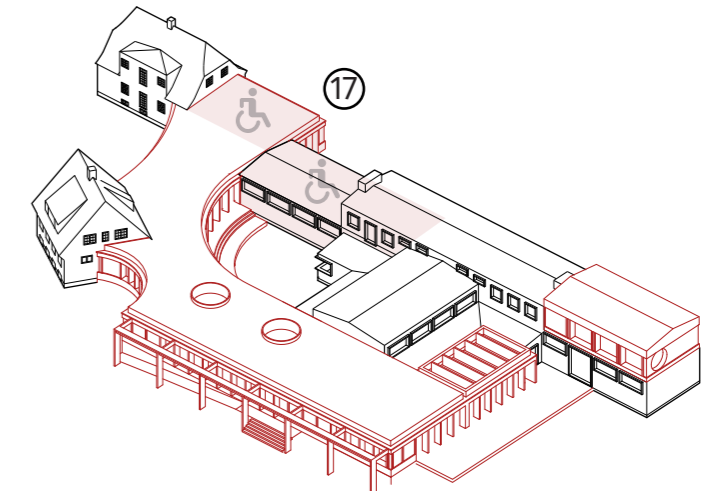
Bibliotek

- 12. Den nye tilbygning, selve biblioteket binder hele anlægget sammen og skaber et cirkulært flow i bygningen.
- 13. Nem adgang til bibliotek samt studiepladser.



Børnebibliotek

- 14. Børnebiblioteket forbliver på nuværende placering i den nordlige del af den oprindelige biblioteksbygning.
- 15. Der etableres en ny overetage til børnebiblioteket samt elevator med to stop som gør 1. salen i den oprindelige biblioteksbygning tilgængelig for alle.
- 16. Børnebiblioteket har visuel forbindelse samt direkte adgang til den aktive have og mulighed for separat indgang.



Mødelokaler og kontor

- 17. Ved at placere nye mødelokaler samt kontor i stueetagen sikres der tilgængelighed for alle.

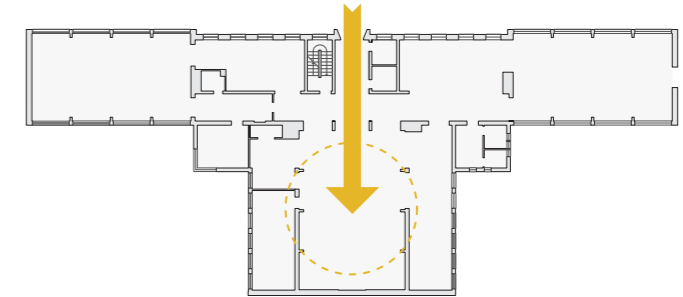
Fremtidens bibliotek

Ankomst



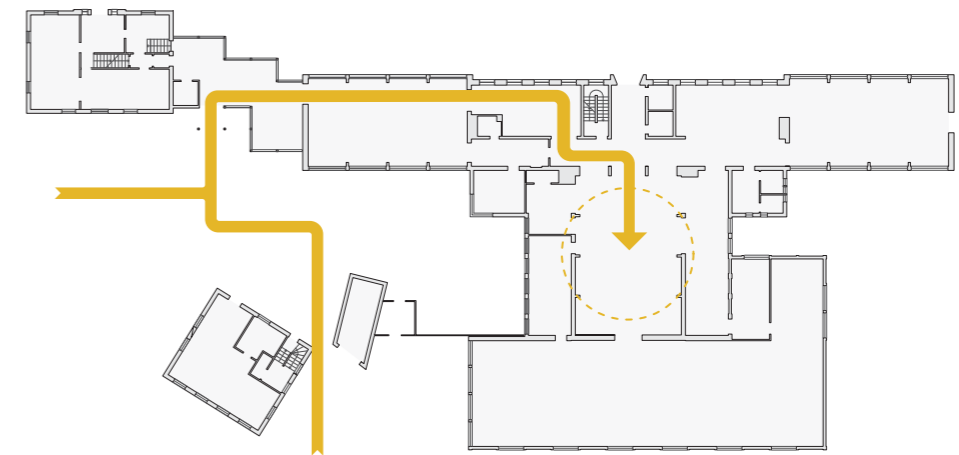
Oprindelig ankomst

Oprindeligt havde brugeren et meget direkte møde med biblioteket.



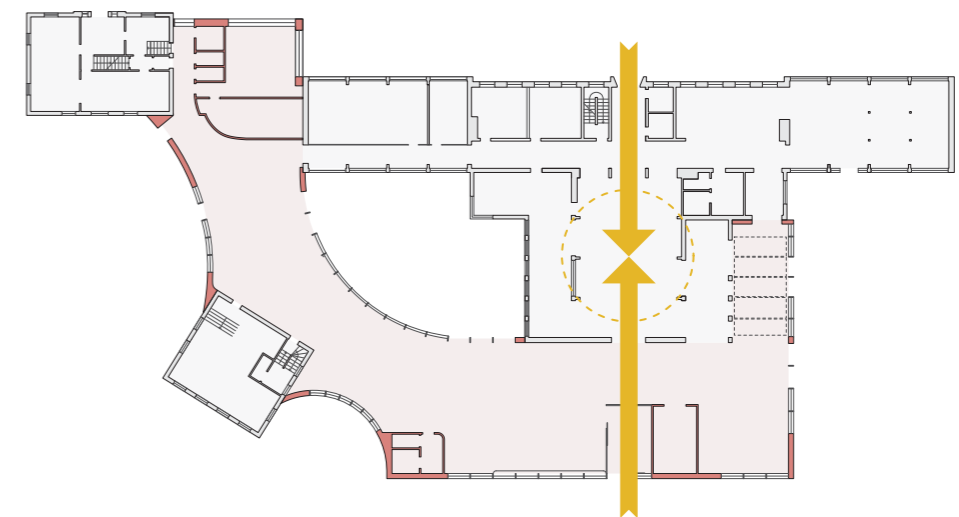
Nuværende ankomst

I nuværende situation skal brugeren gennem en lang række rum før den møder selve biblioteket.



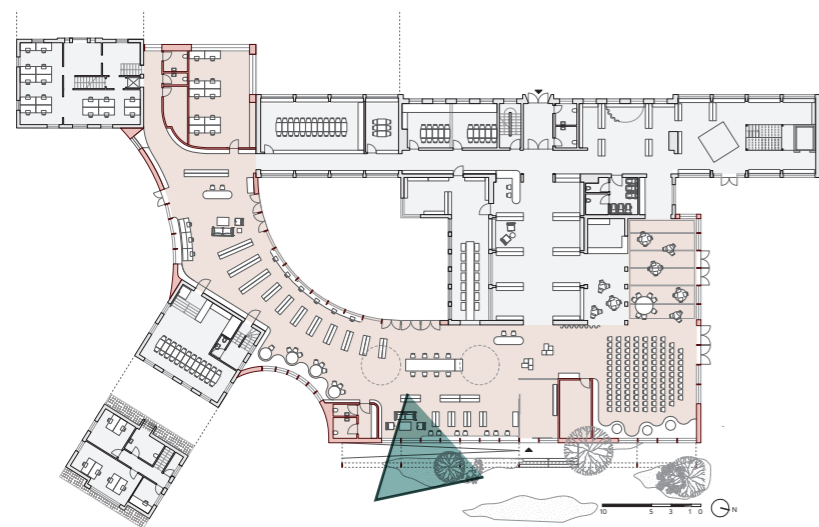
Fremtidig ankomst

Den direkte adgang genetableres - men nu med hovedadgang fra Svinget.



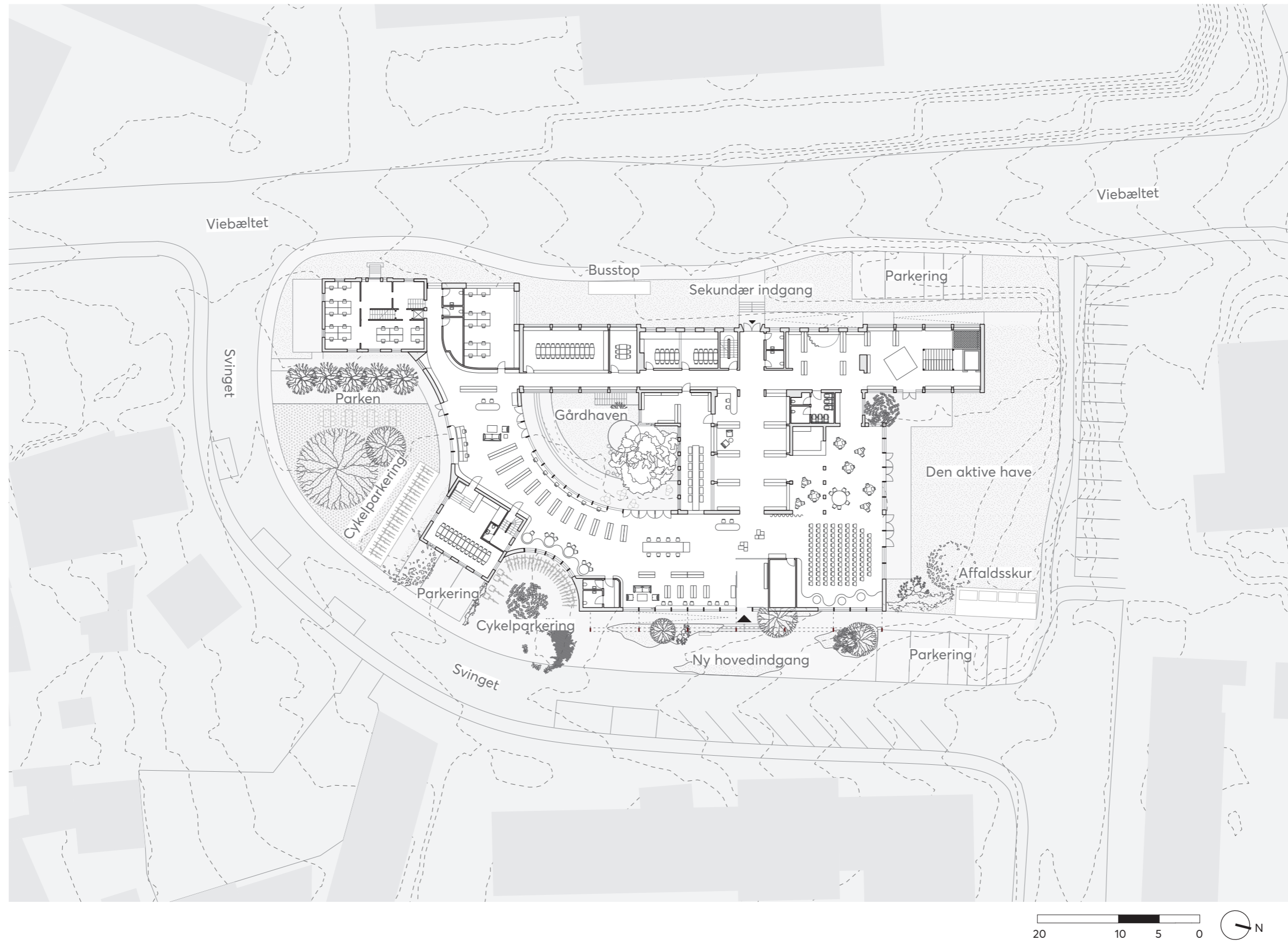
Fremtidens bibliotek

Nyt ankomstområde fra Svinget



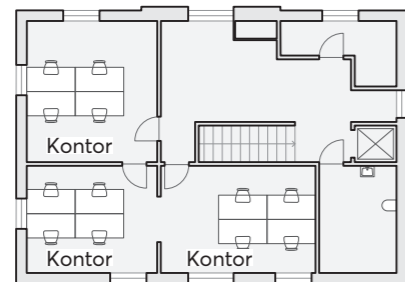
Fremtidens bibliotek

Situationsplan - Skala 1:500

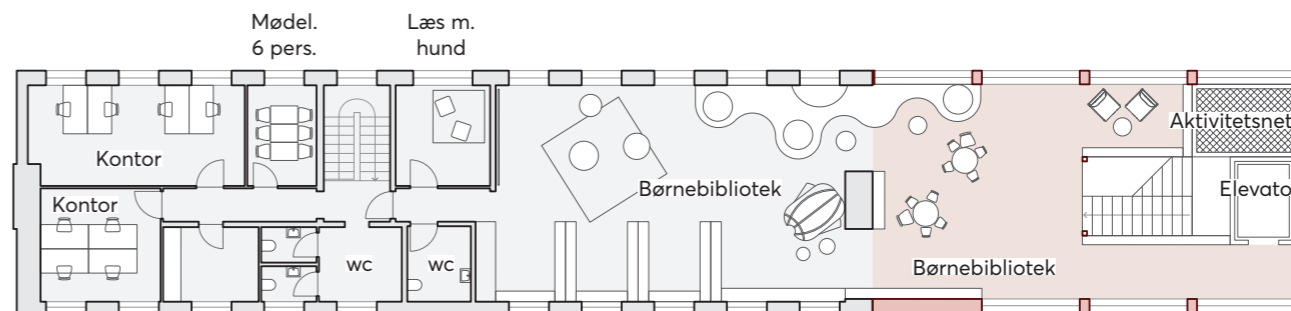


Fremtidens bibliotek

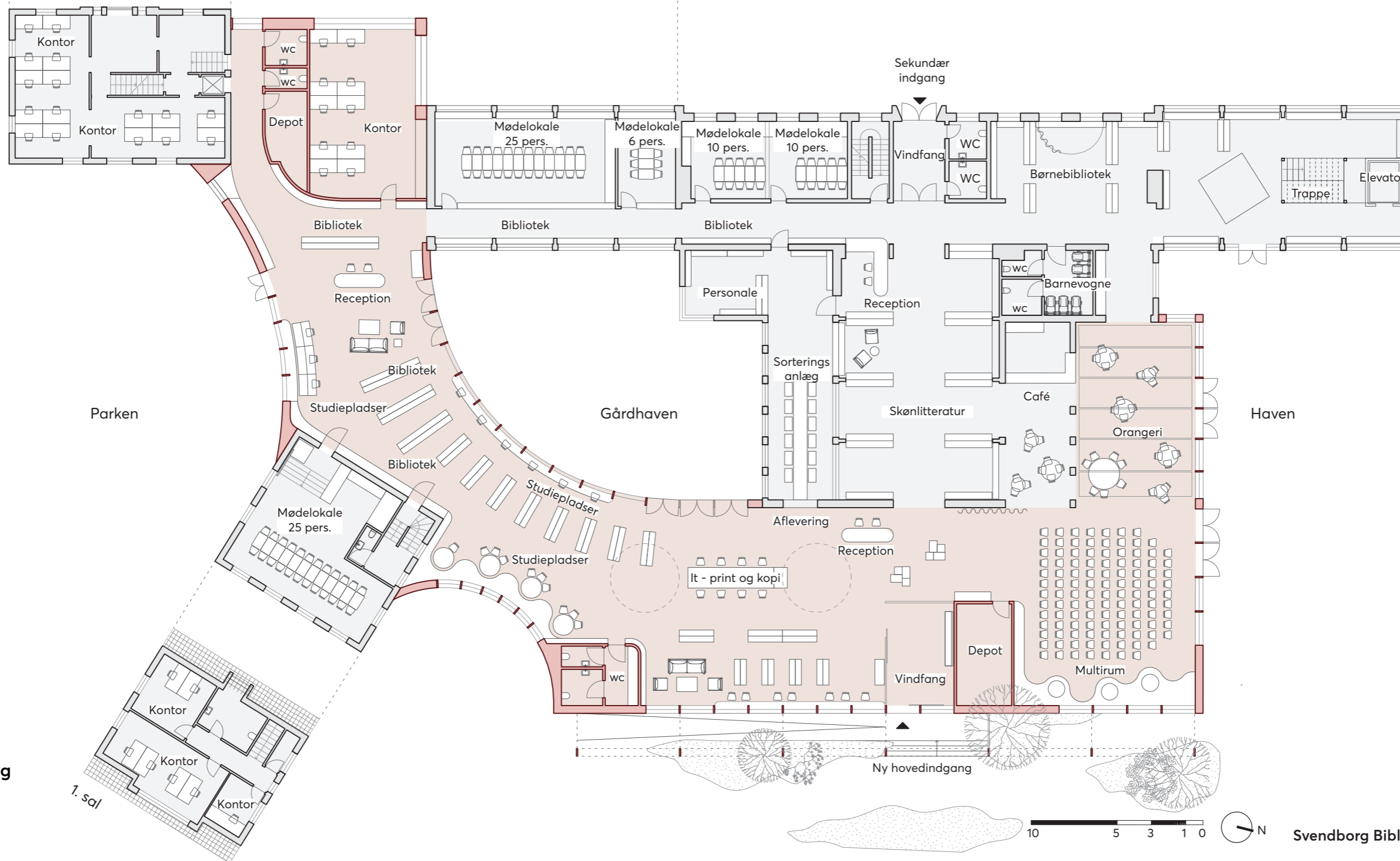
Plantegning - Skala 1:250



1. sal



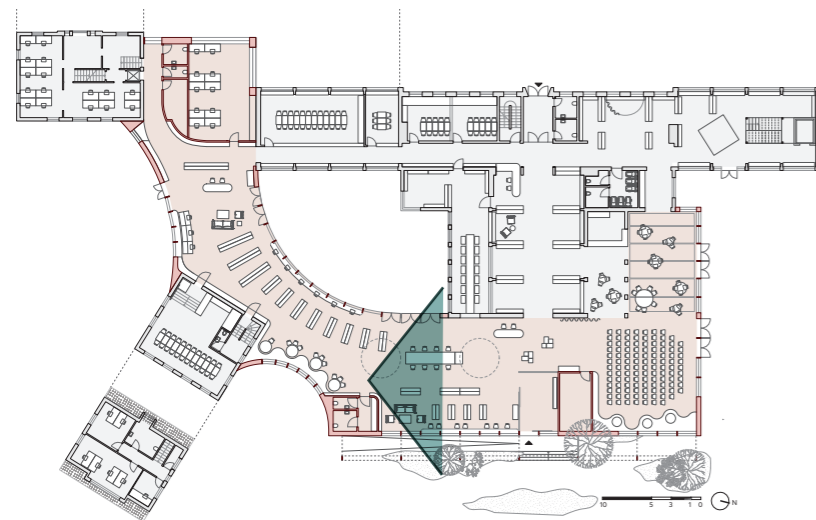
1. sal



 Nybyg

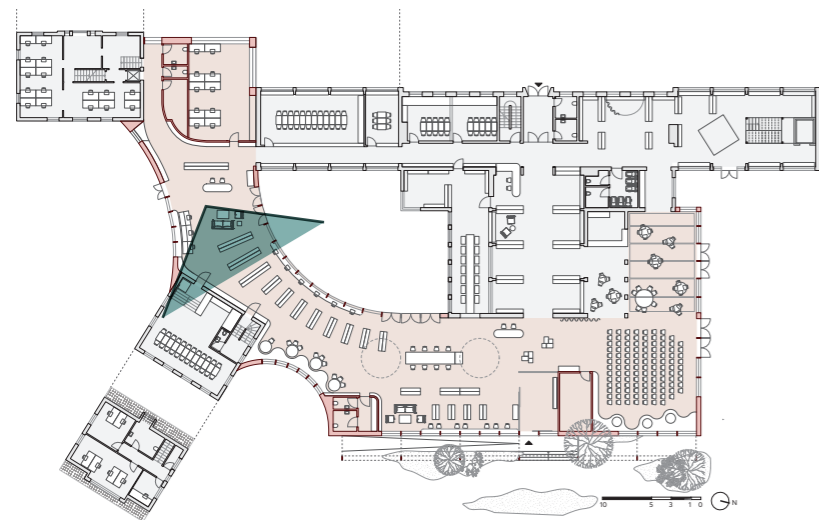
Fremtidens bibliotek

Ny forbindelse - ankomst, reception og multirum



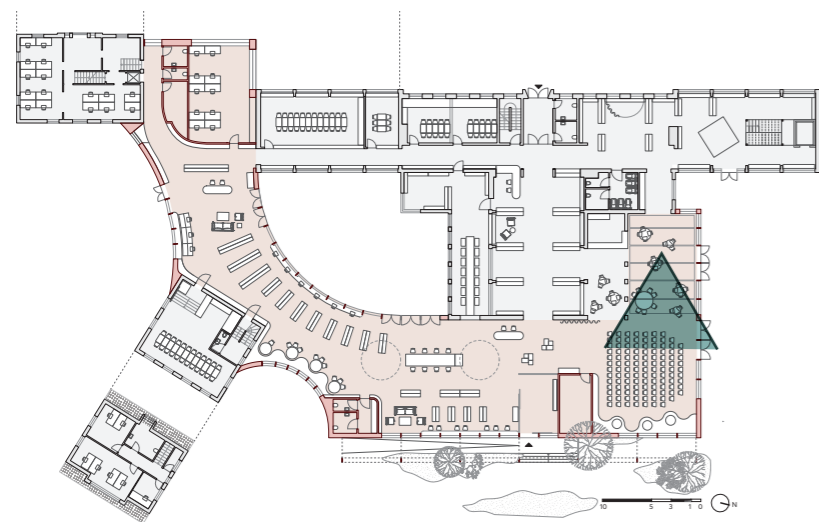
Fremtidens bibliotek

Ny forbindelse - bibliotek



Fremtidens bibliotek

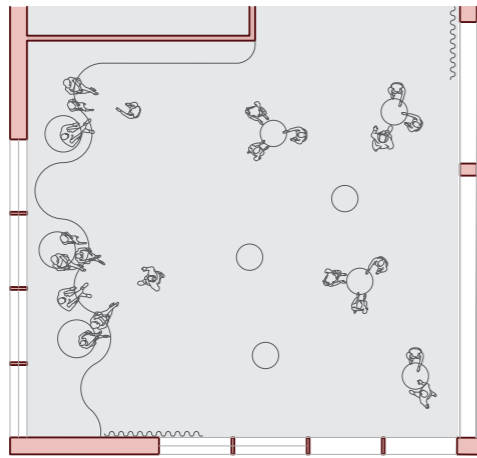
Orangeri og multirum



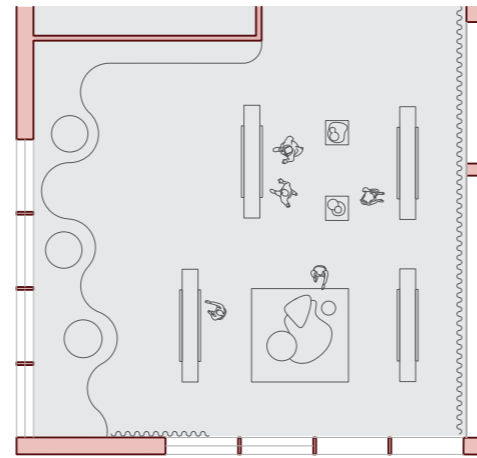
Fremtidens bibliotek

Multirum - forskelligt brug af rummet

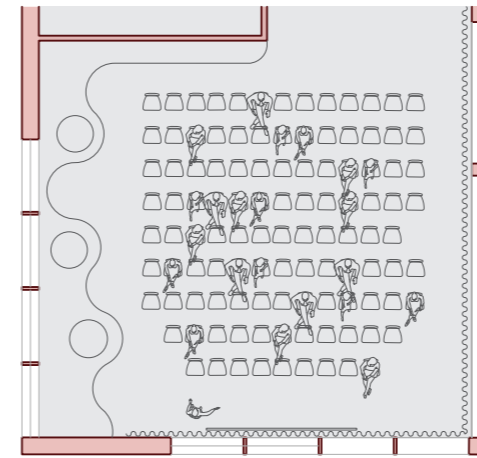
Mindre møder og
forsamlinger



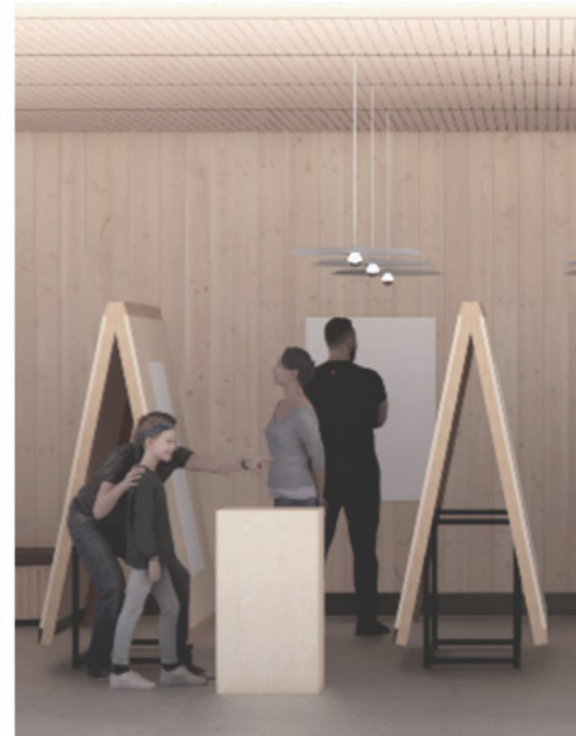
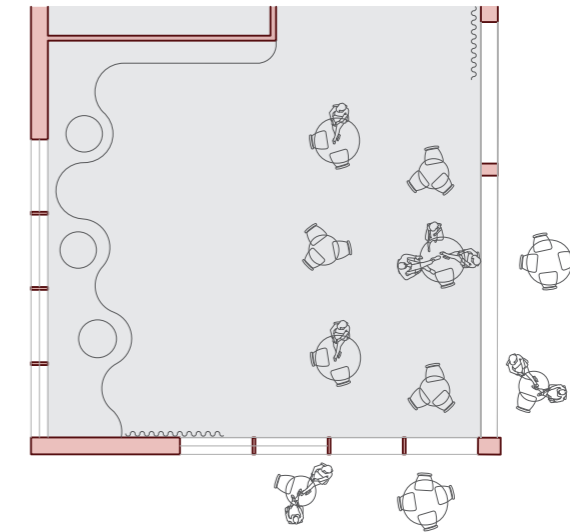
Udstilling



Undervisning og store
arrangementer



Uformelle møder
og studiepladser

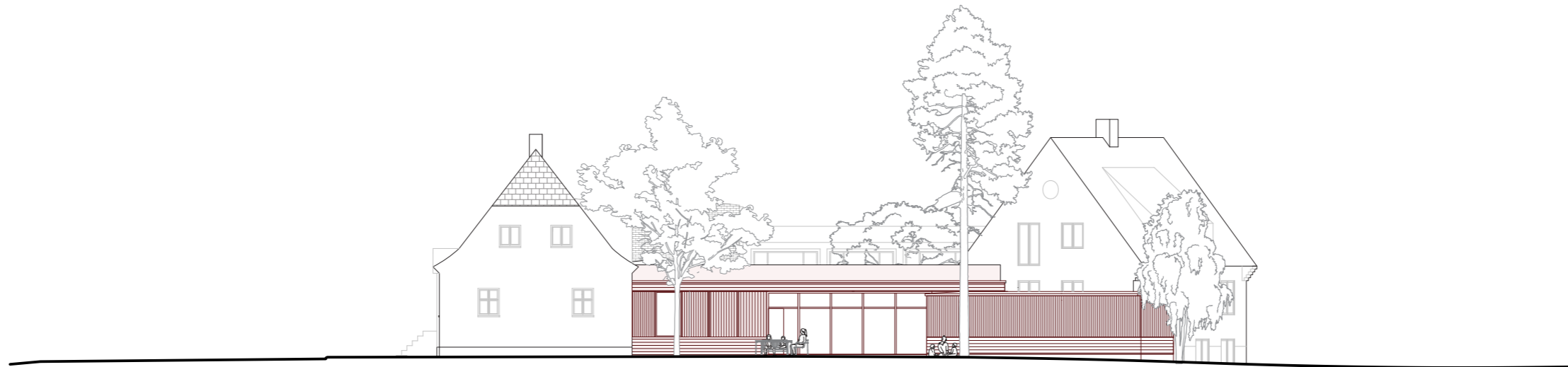


Fremtidens bibliotek

Opstalter - Skala 1:250



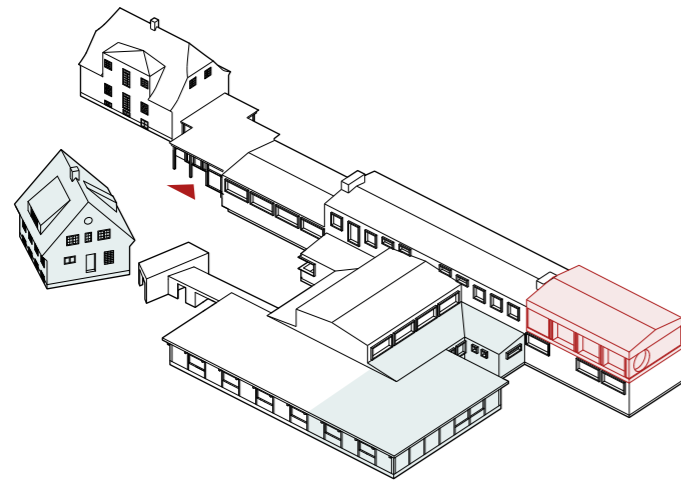
Opstalt Vest - Skala 1:250



Opstalt Syd - Skala 1:250

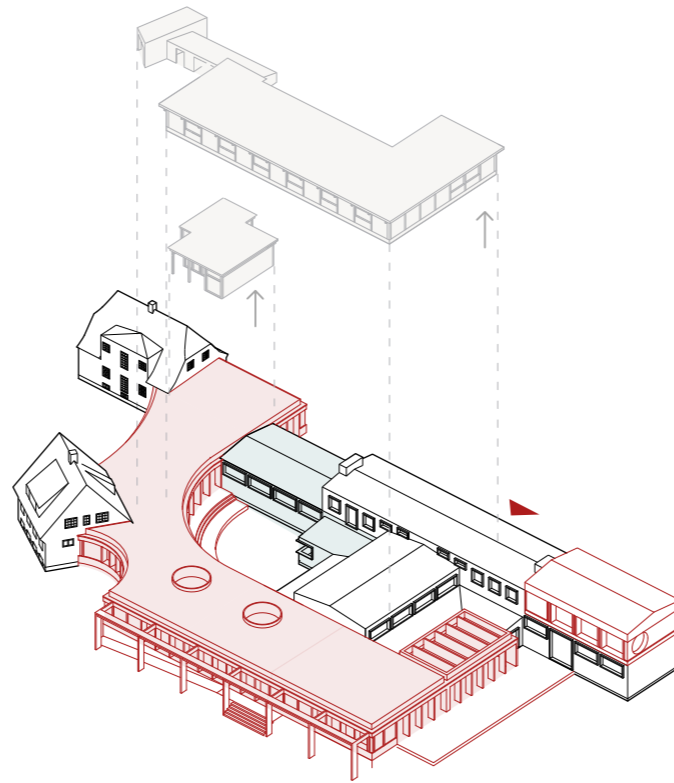
Byggeproces

Mulig faseopdeling



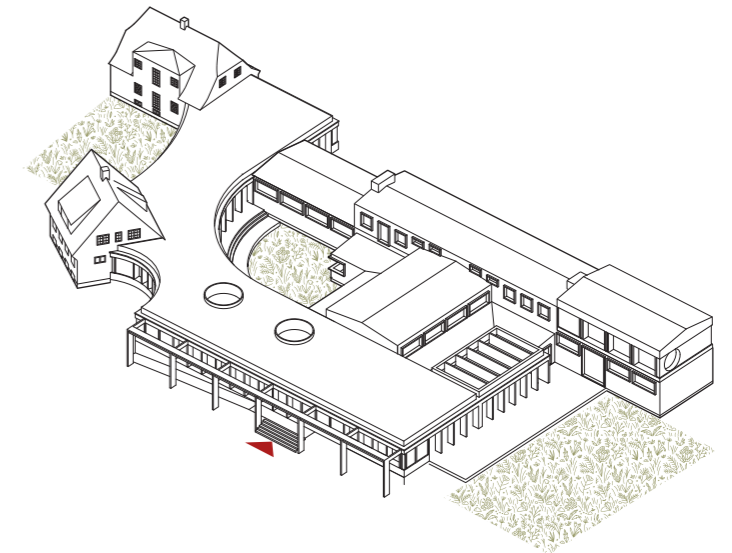
Fase 1

1. Børnebiblioteket flyttes ind i den eksisterende bygning mod nord samt del af barakken.
2. Der bygges en 1. sal på børnebiblioteket. Derved bliver 1. salen i eksisterende bygning tilgængelig for alle.
3. Eksisterende kontorer på 1. sal flyttes delvist til Svinget.
4. Hovedindgang bliver der hvor den er i dag.



Fase 2

1. Der etableres midlertidigt vindfang i oprindeligt indgangsparti.
2. Barak, nuværende indgangsparti, garage og cykelskur fjernes.
3. Forbindelsesbygning og orangeri etableres.



Fase 3

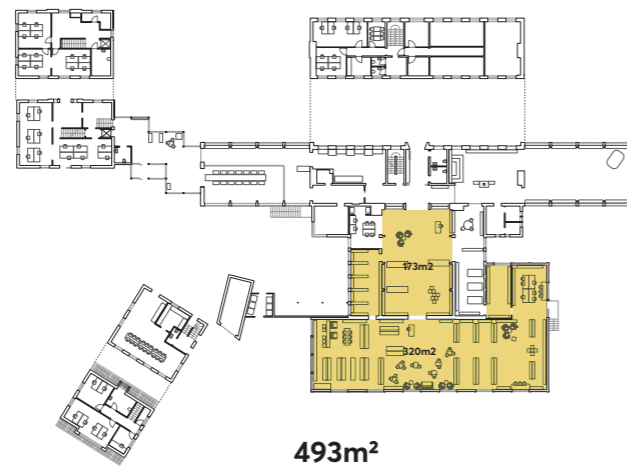
1. Landskabsprojekt. Etablering af de tre haver samt omkringliggende landskabsbearbejdning.
2. Etablering af nye lokaler (mødelokaler, sorteringsmaskine osv. i eks. biblioteksbygning).

Fremtidens bibliotek

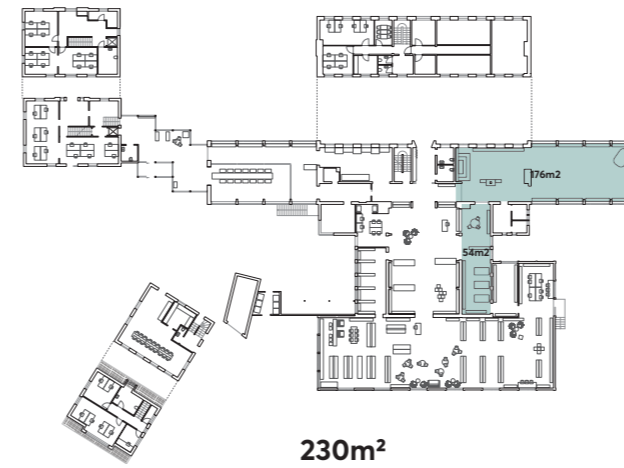
Funktioner før og efter ombygning

Eksisterende situation

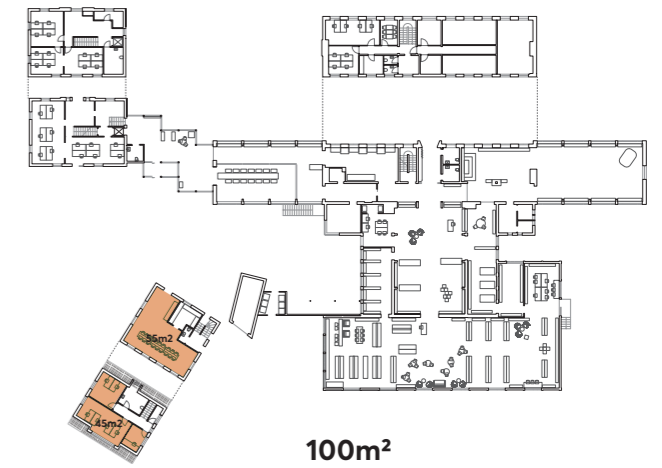
Bibliotek



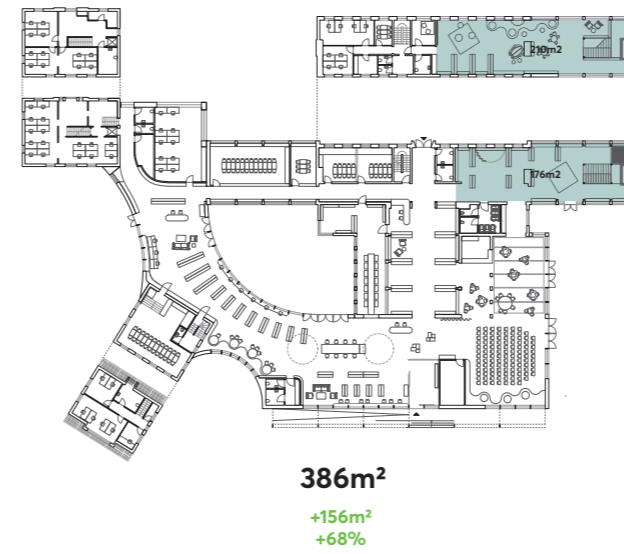
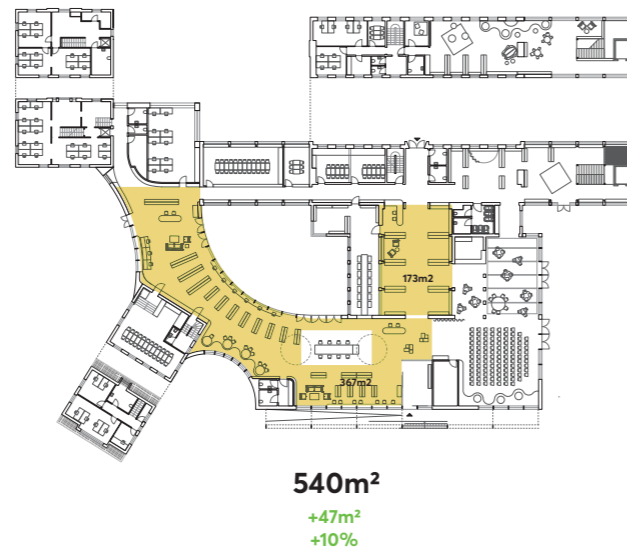
Børnebibliotek



Mødelokaler



Fremtidig situation



Fremtidens bibliotek

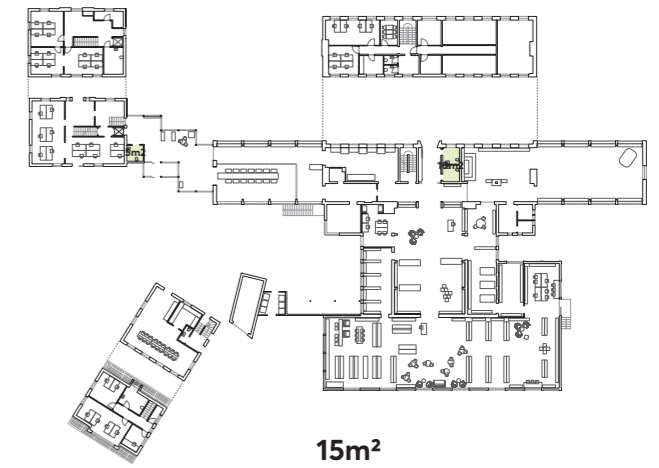
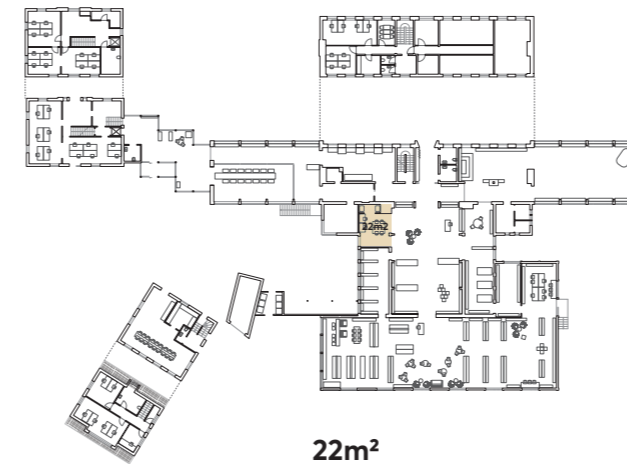
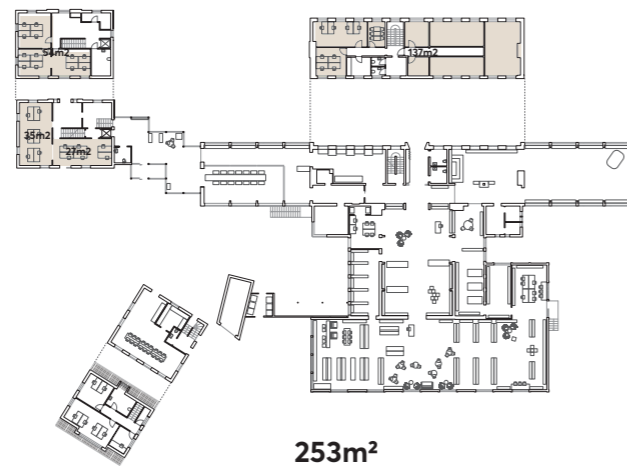
Funktioner før og efter ombygning

Kontorer

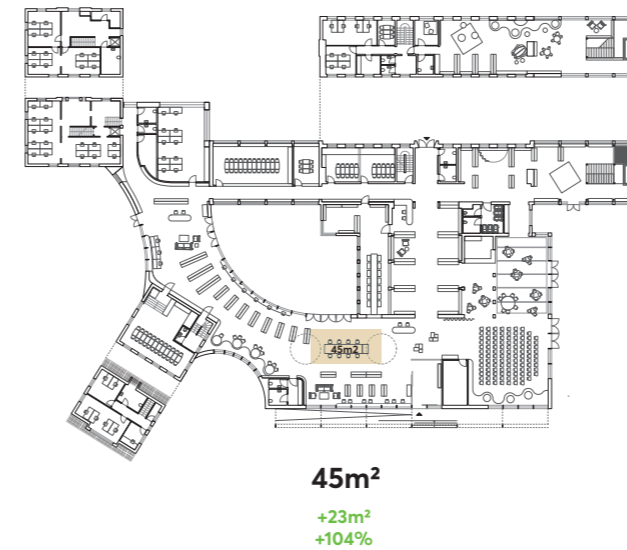
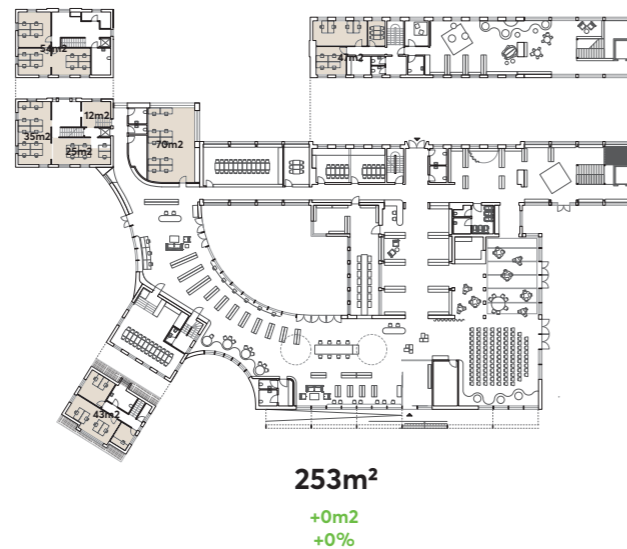
It faciliteter

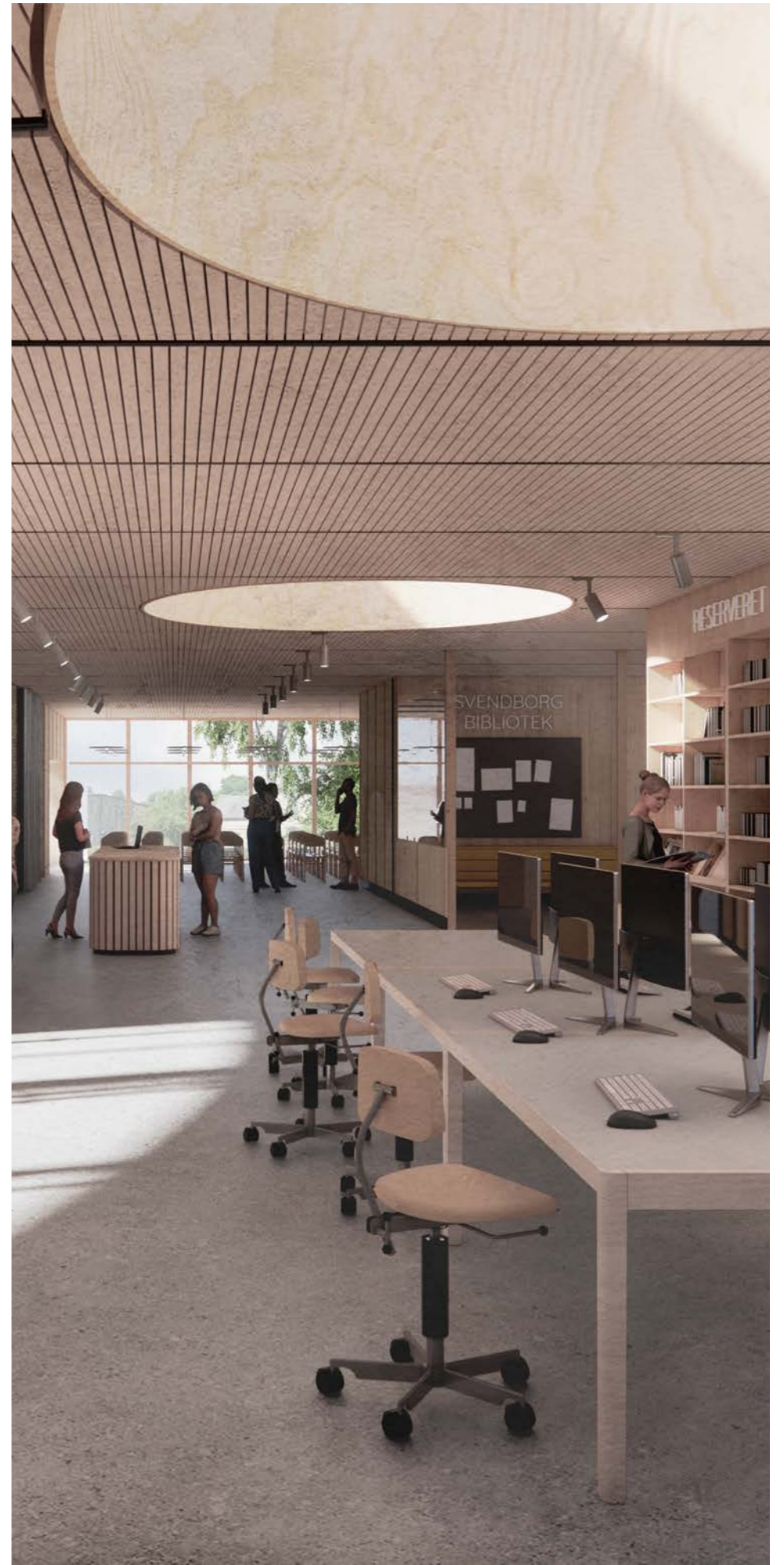
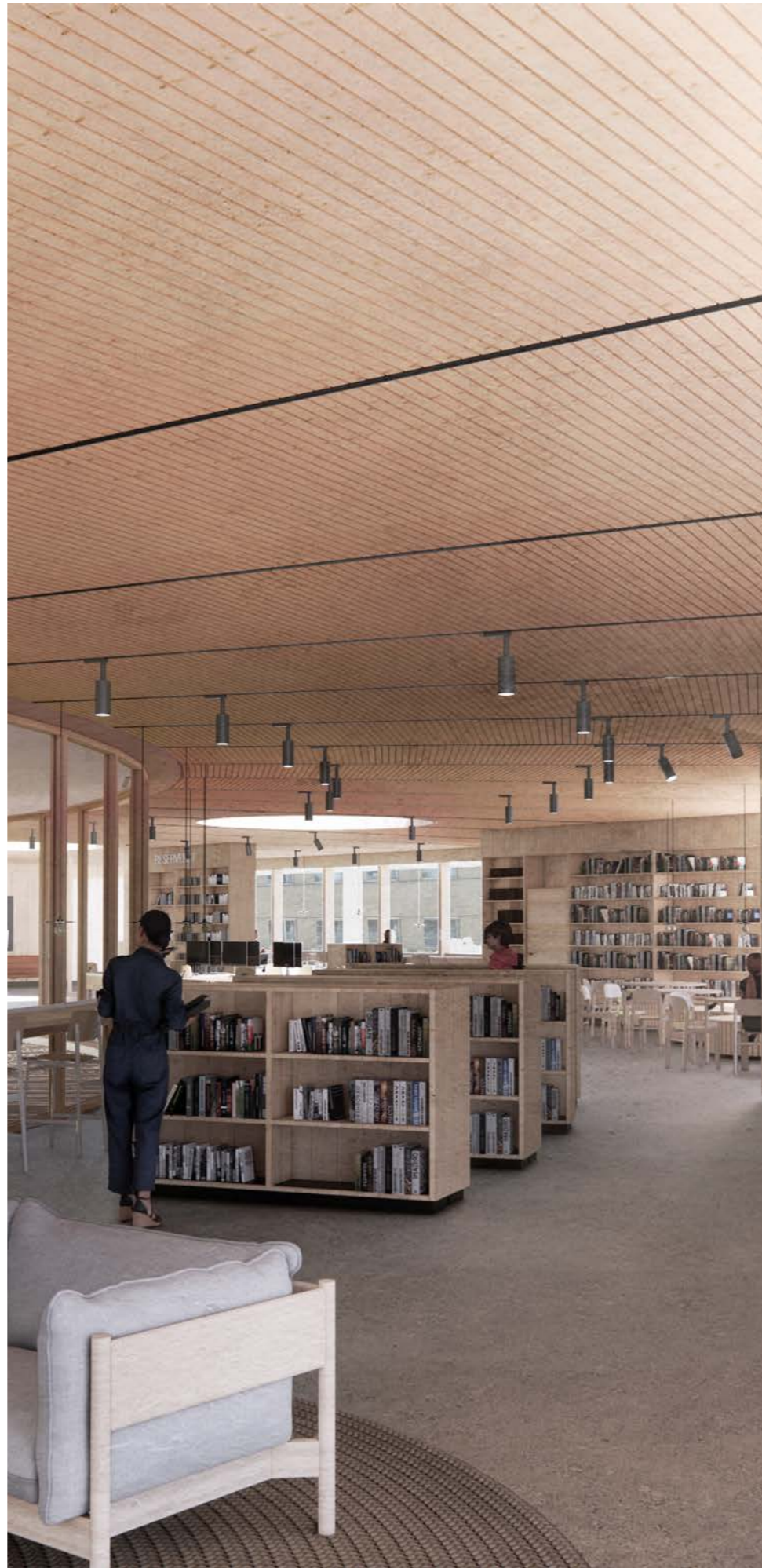
Toiletter

Eksisterende situation



Fremtidig situation





Byggesagsorganisation

Bygherre

Svenborg bibliotek

CVR nr: 29189730

Svinget 1, 5700 Svenborg

Kontaktperson:

Berit Sandholdt Jacobsen, biblioteksleder

berit.sandholdt.jacobsen@svendborg.dk

+45 29 64 53 08

Arkitektrådgiver

Studio Heima Aps

Højensvej 10, 5700 Svendborg

Kontaktperson:

Aldís Gísladóttir

aldis@studioheima.dk

+45 29 90 61 27

Casper Berntsen

casper@studioheima.dk

+45 31 24 14 55

Jim MacMillan

jim@studioheima.dk

+45 52 52 93 72

